

Foto: Shutterstock, Wolke Kommer

**Bleiben Sie
gesund!**



Kundenmagazin 4 | 2020



informiert



Sehr geehrte Kunden, liebe Leserinnen und Leser,

leider lässt uns das Corona-Virus nicht in Ruhe. Wie Sie sicher den Medien entnommen haben, steigen derzeit die Erkrankten-Zahlen wieder deutlich an und Deutschland geht erneut in einen Ruhemodus. Aus diesem Grund können wir Ihnen seit 02.11. im Kundenservice-Center in der Salzstraße 15/16 auch nur noch nach vorheriger Terminvereinbarung eine persönliche Beratung anbieten. Unser Kassensautomat bleibt zu den bekannten Zeiten für Sie zugänglich. Bei einem Besuch nutzen Sie bitte die Alltagsmaske und achten auf ausreichenden Abstand.

Vielfach nachgefragt: Kommt die Eisbahn? Wie wir am 3.11.20 erfahren mussten, leider nein. Wir hatten dazu unser Sponsoring zugesichert und bedauern die Absage sehr. Für alle Kindergartenkinder wird es deshalb anstatt der Freikarten zum Besuch der Eisbahn, Freikarten zum Besuch des bulabana geben. Auch alle kulturellen und touristischen Naumburger Angebote wie auf Seite 16-17 zu lesen, stehen bedauernswerter Weise weiter unter Vorbehalt und unterliegen den Vorschriften aus dem Beschlüssen zur Eindämmung der Corona-Pandemie.

Vielfach hören wir von Kunden, dass sie unsere Sonderstrom- und Gasangebote nicht kennen. Deshalb haben wir für Sie auf Seite 8-10 unsere gesamte Produktpalette aufgeführt. Zögern Sie nicht, uns telefonisch oder per E-Mail zu kontaktieren. Gern ermitteln wir für Sie eventuelle Einsparpotentiale beim Wechsel in einen anderen Tarif.

Apropos Tarif und Preise. Für das Jahr 2020 rechnen wir alle Kunden mit 16 % bzw. 5 % für den gesamten Abrechnungszeitraum vom 01.01. bis 31.12.2020 ab. Das ist die gute Nachricht. Leider werden sich ab



Foto: Torsten Biel

Ulrich Klose, Technischer Geschäftsführer und Detlef Apel,
Kaufmännischer Geschäftsführer

1. Januar 2021 aber einige gesetzliche Umlagen erhöhen, die uns dazu zwingen, eine leichte Anpassung der Strompreise vorzunehmen. Dazu werden in den nächsten Wochen Anschreiben an unsere Kunden erfolgen.

Seien Sie bitte weiterhin so bedacht wie bisher und beachten Sie die geltenden Vorschriften der Behörden; schützen Sie sich und Ihre Familien. Unser gemeinsames Ziel ist es, mit Ihnen und unseren Partnern gesund durch die Zeit zu kommen.

In diesem Sinne wünschen wir Ihnen ein frohes Weihnachtsfest und ein gesundes neues Jahr!

Ihr Detlef Apel und Ulrich Klose

Inhaltsübersicht

e TWN engagiert sich

- 3 TWN erwirbt Gebäude – Umbau der Büros in vollem Gang
Grundschüler gingen auf Entdeckung zum Thema: Energie

i TWN informiert

- 4 Stand der Übernahme der Stromkonzession Bad Kösen
Übernahme der Wasserversorgung in Crölpa-Löbschütz
ab 01.01.2021
Wasserpreise steigen
- 5 Im Dezember wird wieder abgelesen
Netzentgelte und CO2 Abgabe führen zu leichten
Preiserhöhungen
Danke für Ihre Treue und bleiben Sie gesund
- 6 Aktuelles aus dem Kundencenter
Automatischer Kundenkartenaustausch
Jahresabrechnung im Online-Portal abrufbar
Familienkalender für das Jahr 2021
- 7 Naumburger Stiefelabenteurer
Familie Mende, Unsere »Heimat Shoppen«-Familie,
bei ihren ersten Einkäufen
Naumburg ON ICE
- 8/9 ... Unsere Sonderstromprodukte in der Übersicht
- 10 Unsere Sondergaspreise in der Übersicht
- 11 Versäumen Sie die Registrierung Ihrer Stromerzeugungsanlage
nicht
BDEW stellt Roadmap Gas vor

a Energie aktuell

- 12 Energieversorger planen höhere Investitionen in der Digitalisierung
Der digitale Wandel hat aus Sicht der Unternehmen mittlerweile
spürbare Auswirkungen
Hausgeräte-Neuheiten 2020: Intelligent, Nachhaltig und
nutzerfreundlich
- 13 CO2-Emissionen: Um 22 Prozent ...
Die Wertschätzung für die Küche erreicht aktuell einen neuen
Höhenflug

w ... Sport und Wellness

- 13 bulabana: Kurs-Angebot für Senioren
Öffnungszeiten Weihnachten und Silvester
Stammkunden-Aktion im Dezember unter Vorbehalt
- wellana: wellness im bulabana
- 14 kösalina: Dezember – Monat der Überraschungen
Wir möchten Ihnen das Leben leichter machen
Sonderöffnungszeiten Weihnachten/Silvester 2020
Wellness
NEU Hygienisch bezahlen mit Handyparken

k Kultur

- 15/16 Theater I Dom I Sehen – hören – erfahren I Kunstwerk Turbinenhaus

o Ortsteil vorgestellt

- 18 Leben in Meyhen, Beuditz und Wettaburg: quirlig, bunt und nachhaltig

b bunte Seite

- 19 Lebensraum verbindet
- 20 Das TWN-Kreuzworträtsel – Sie können gewinnen!
Service
Impressum

TWN erwirbt Gebäude – Umbau der Büros in vollem Gang

Bereits im April dieses Jahres hat TWN das Gebäude und die Flächen im Steinkreuzweg 9 gekauft. Das war zwischen dem bisherigen Eigentümer einerseits und den beiden bisherigen Mietern vereinbart. In Zeiten von Corona und der vielerorts eingeführten Heimarbeit ein zur Zeit eher seltener Vorgang. „Am Steinkreuzweg haben wir eine große Garage für unsere Service- und Technikfahrzeuge, eine Lagerhalle und Verwaltungsbüros nahe beieinander. Hinzu kommen eine gute Erreichbarkeit und ein Kellerbereich für sensible Datentechnik.“, erklären die Geschäftsführer Detlef Apel und Ulrich Klose den Kauf.

In diesen Tagen wurde nun mit dem Umbau der Büros begonnen.

„Mit einer besseren Flächennutzung schaffen wir ein neues Ambiente, das unseren Anspruch an Offenheit, Transparenz und Gemeinsamkeit widerspiegeln soll.“ so Apel weiter. In einem zweiten Bauabschnitt wird für die Netzleitstelle ein großzügiger moderner Arbeitsbereich geschaffen. Der Umzug aus dem Souterrain in das obere Stockwerk wird zur Jahresmitte 2021 erfolgen können. An diese überwiegend von ortsansässigen Firmen ausgeführten Baumaßnahmen werden sich 2021 und 2022 voraussichtlich weitere Maßnahmen anschließen. Schließlich ist das Gebäude bereits 23 Jahre der Firmensitz der TWN und soll es auch noch lange bleiben.



Grundschüler gingen auf Entdeckung zum Thema: Energie

Noch vor den Corona bedingten Einschränkungen konnten die Schüler der vierten Klassen bei TWN auf Entdeckung zum Thema: „Energie“ gehen. In der Woche vom 5. bis 8. Oktober besuchten Schüler aus der Uta-Grundschule, Georgengrundschule, Salztor-Grundschule und der Montessori-Grundschule die Energieprojektstage im TWN-Ausbildungszentrum in der Hauptstraße 39. Die geplanten darauffolgenden Energieprojektstage vom 2. bis 4. November fanden aufgrund der verschärften Corona-Situation leider nicht statt. An fünf Stationen konnten die Schüler in kleine Gruppen aufgeteilt, auf Entdeckung gehen.

Station 1 Energieanwendung im Alltag, Leistungen der Stadtwerke, Elektroenergie-Fahrrad, Verteilnetzsituation, Elektromobilität. Mit Hilfe von „Sonnenenergie“ wurden Autos aufgeladen und konnten auf einer Rennbahn fahren.

Station 2 Energiegewinnung, Klimawandel am Modell eines Solar-Pumpspeicher-Kraftwerkes

Station 3 Energieumwandlung des menschlichen Körpers, Modell einer Kalorien-Vergleichswaage sowie Betätigung an der Energieschleuder

Station 4 Schaltkreise, Gefahren des elektrischen Stroms, Leiter, Isolatoren am Modell eines Stromleitungstesters.

Station 5 Gemeinsame Station - Energie-Effizienztester mit anschließender gemeinsamer interaktiver Zusammenfassung

Sie erfuhren u.a. von der Bedeutung der Energie für unser Leben und die Zukunft, wie sie umgewandelt wird und wie man sie im Alltag verwendet. Dies erfolgte unter fachlicher Anleitung von Nils Tiebel vom Neugier-Express sowie Stationsbetreuer Leon Fleischmann, der sich in der Ausbildung zum Anlagenmechaniker befindet. Wichtigstes Ziel war, das Verständnis der Kinder zum Thema „Energie“ zu wecken, um sie nach dem Motto „Verständnis sichert Einsicht“ für einen achtsamen Umgang mit Energie zu sensibilisieren.

Zum Abschluss des Projektes erhielten alle Schüler eine Teilnahme-Urkunde, die das erworbene Energiewissen bescheinigt sowie ein Plüsch-Smoozi zur Erinnerung an diesen besonderen Tag.



Schüler der Montessorischule probieren stromleitende Materialien aus



Schüler der Salztorgrundschule zählen an der Waage Kalorien

Stand der Übernahme der Stromkonzession Bad Kösen

Bereits 2019 hat TWN eine Bewerbung für den Erwerb und die Bewirtschaftung des Stromnetzes Bad Kösen abgegeben. Die Stadt Naumburg als konzessionsgebende Stadt musste dieses sogenannte Netzbewirtschaftungskonzept mit denen anderer Bieter vergleichen. „TWN konnte sich als bester Bieter durchsetzen. Das sahen aber unsere Wettbewerber nicht so“ erklären Ulrich Klose und Detlef Apel. „Es ist heute ein normaler Vorgang, dass sich unterlegene Bieter gerichtlich gegen Entscheidungen wehren.“ Für TWN heißt es, weiterhin warten bis die Stadt eine Vergabe durchführen darf. Erst nach einer Vergabe kommt es zu einem Vertragsabschluss zwischen Stadt und TWN. Daran schließt sich die Verhandlung mit dem Alt-Konzessionär über den Kaufpreis der bestehenden Leitungen usw. an. „Das wird noch ein langer Weg. Es ist wichtig,

dass die Vergabe durch einen sauberen Auswertungsvermerk und eine rechtssichere Beschlusslage des Gemeinderats zügig verfolgt wird. Unsere Partner und Banken bereiten sich seit nunmehr fast zwei Jahren auf die Übernahme des Stromnetzes in Bad Kösen vor. Wir wollen endlich starten, auch wenn das erst zum 01.01.2022 werden soll.“ so Apel weiter. „Die TWN hat das beste Angebot aller Bieter unterbreitet und hätte auch wie ausgeschrieben, zum 1.1.2020 übernehmen können“, meinen beide Geschäftsführer.



Übernahme der Wasserversorgung in Crölpa-Löbschütz ab 01.01.2021

Die Technische Werke Naumburg GmbH verhandelt zurzeit mit der Stadt Naumburg die Vermögensübertragung über weitere Teile des Trinkwassernetzes. Für die ehemals selbstständige Gemeinde Crölpa-Löbschütz einschließlich Heiligenkreuz, Kreipitzsch und Freiroda besteht momentan ein Betriebsführungsvertrag. Danach führt TWN als Dienstleister für die Stadt Naumburg die Wartung und Pflege des Trinkwassernetzes aus.

Ab 01.01.2021 möchte TWN das Wassernetz von der Stadt Naumburg erwerben und wirtschaftlich in den Konzessionsvertrag zur Wasserversorgung in Naumburg integrieren. Künftig erhalten dann auch die Einwohner der ehemals selbstständigen Gemeinde Crölpa-Löbschütz ihre Wasserabrechnung direkt von TWN. Die Abrechnungsdaten wie Name, Anschrift und Zählernummer werden automatisch übernommen. Letztmalig wird im Auftrag der Stadt Naumburg die Jahresverbrauchsabrechnung 2020 mit den Zählerständen per 31.12.2020 erstellt.



In einem gesonderten Schreiben teilt TWN die neuen monatlichen Abschläge für das Jahr 2021 mit und fordert weitere notwendige Daten ab. „Zwar ist der Vertrag noch nicht unterschrieben und der Gemeinderat hat noch nichts beschlossen, doch wir sind guter Dinge.“

Mit der Übernahme setzen Stadt und TWN eine im Konzessionsvertrag über die Trinkwasserversorgung für Naumburg festgehaltene Absichtserklärung um. Wir freuen uns, als leistungsstarker Partner für die Versorgung mit Trinkwasser zur Verfügung zu stehen“, so Detlef Apel, kaufmännischer Geschäftsführer. Ulrich Klose ergänzt: „Insbesondere der Wasserturm Schieben hat für unsere Netzstrategie und die Versorgungssicherheit eine besondere Bedeutung.“

Für Rückfragen stehen die Mitarbeiterinnen und Mitarbeiter des Kundenbüros in der Salzstraße 15/16 unter der Rufnummern 03445 -755 164 gern zur Verfügung.

Wasserpreise steigen!

Jährlich investiert TWN fast 1,5 Millionen Euro in das Trinkwassernetz, im kommenden Jahr werden es rund 2 Mio. Euro sein. Zu diesen Investitionen kommen noch jährliche Instandhaltungskosten von einer halben Million Euro hinzu. Diese Summen und die weiteren Anstiege in den sogenannten Gesteigungskosten haben zusammen mit den trockenen Sommern der letzten Jahre und den steigenden Anforderungen an Mess- und Filtertechnik zu einer Preisüberprüfung geführt. Im Ergebnis kommt es nun nach 6 Jahren konstanter Preise erstmals zu einer Anpassung. Ein Durchschnittshaushalt muss mit zusätzlichen Kosten von rund 12 Euro im Jahr rechnen bzw. 1 Euro pro Monat. Ein Liter Trinkwasser wird rund 0,0003 Euro teurer. Mit unter einem Cent pro Liter ist Ihr Trinkwasser aus der Leitung damit jedoch immer noch deutlich billiger als ein Liter Wasser aus der Flasche. Trinkwasser aus der Flasche kostet im Schnitt zwischen 0,28 Euro je Liter, somit 28 Mal so viel wie ein Liter Trinkwasser aus der Leitung. Dabei ist das Leitungstrinkwasser von der Qualität und Reinheit dem Flaschenwasser regelmäßig überlegen, mindestens jedoch gleichwertig.



Im Dezember wird wieder abgelesen



Foto: fotolia

Vom 1. Dezember bis zum 31. Dezember 2020 findet die Jahresablesung zur Erstellung der Jahresverbrauchsabrechnung 2020 statt. Dazu sind beauftragte freie Mitarbeiter von der Metering Service GmbH (MSG) unterwegs, um die Zählerstände für Strom, Gas und Wasser im Naumburger Versorgungs- bzw. Netzgebiet abzulesen. Wir bitten alle Kunden, das Ablesen der Strom-, Gas- und Hauptwasserzähler zum angekündigten Termin zu ermöglichen. Als Netzbetreiber erfassen wir unabhängig von Ihrem Lieferanten die Zählerstände. Sollten Sie nicht persönlich anwesend sein, so hinterlassen Sie bitte die Zählerstände unter Angabe des Namens und der Zählernummer an der Haustür oder bei Ihren Nachbarn. Sie können hierfür auch weitere Möglichkeiten nutzen:

Kundenportal Bitte scannen Sie den nebenstehenden QR-Code. Sie werden zur Zählerstandseingabe weitergeleitet.
www.twn-naumburg.de



Messenger Ihre Zählerstände können Sie über die kostenlose DSGVO-konforme App Signal* an **0172 6685024** (Nachrichten und Bilder, keine Anrufe) übermitteln. Die Nutzung des Messengers erfolgt freiwillig.

Telefon Während unserer Servicezeiten Montag bis Freitag von 08:00 Uhr–18:00 Uhr nehmen wir Ihren Zählerstand auch unter **03445- 755 166** entgegen.

Postweg Selbstverständlich können Sie Ihren Zählerstand in den vorgesehenen Feldern auf der Antwortkarte eintragen und diese an uns zurücksenden. Falls keine Postkarte vorliegt, dann formlos an TWN senden.

E-Mail Gerne nehmen wir Ihre Zählerstände auch unter der E-Mail-Adresse: ablesung-twn@metering-msg.de entgegen.

Achten Sie darauf, keine Kommastellen anzugeben. Falls Sie Ihre Zählerstände selbst ablesen, teilen Sie uns diese bis zu **06.01.2021** mit. Haben Sie noch Fragen? Dann können Sie das Kundencenter telefonisch unter 03445- 755 164 (**keine Annahme von Zählerständen**) erreichen.

NETZENTGELTE UND CO2-ABGABE FÜHREN ZU LEICHTEN PREISERHÖHUNGEN

Zum 01.01.2021 wird die Einführung der ökologisch motivierte CO2-Abgabe erwartet. Mit dieser Abgabe sollen die fossilen Brennstoffe an den Kosten für die Maßnahmen zur CO2-Reduzierung beteiligt werden. Gleichzeitig hebt der Netzbetreiber die Netzentgelte an. Diesen beiden Kosten treibenden Posten stehen die Optimierungserfolge der TWN, auch in der Beschaffung, gegenüber und so kommt es zum 01.01.2021 zu einer Preisanpassung, die unterhalb der voraussichtlichen CO2-Abgabe von ca. 0,455 ct/kWh Gas liegen wird.

Im Strom wirken insbesondere die von der Regulierungsbehörde ermittelten Entgelte für die zurückliegenden Jahre als Kostentreiber. Der Anstieg der Netzentgelte übersteigt die Senkung bspw. bei der Beschaffung und der gesetzlich festgelegten und zum 01.01.2021 gesenkten EEG-Umlage. Die betroffenen Kunden werden jeweils gesondert angeschrieben.

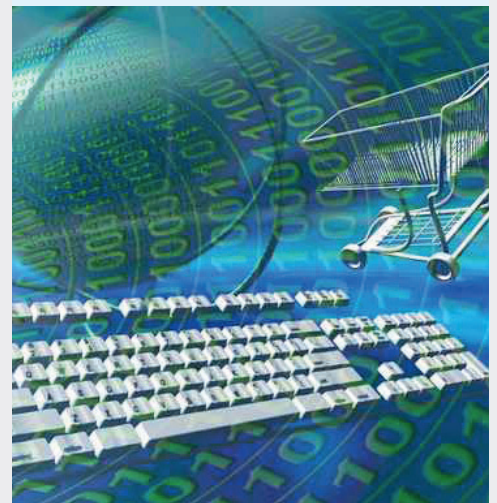


Foto: fotolia

Netzanschlusskosten Strom und Gas

Die Geschäftsführung der Technische Werke Naumburg GmbH hat den Beschluss gefasst, die Netzanschlusskosten für Strom und Gas neu zu regeln.

	Strom:	Künftig gilt ein pauschaler Festpreis für Standardnetzanschlüsse im Niederspannungsnetz von 650 Euro (Neubau oder Umverlegung Kabelnetzanschluss bis 100 A bis 20 m).*
	Gas:	Für Netzanschlüsse bis 30 kW und einer Netzanschlusslänge von bis zu 20 m erhebt die TWN künftig einen Pauschalpreis von 650 Euro. Bis 30 kW wird ein Baukostenzuschuss von 150 Euro erhoben.*

*Details zu den aktuellen Regelungen finden Sie unter www.twn-naumburg.de, bei den Ergänzenden Bedingungen zur StromNAV und den Ergänzenden Bedingungen zur GasNDAV mit den dazugehörigen Preisübersichten.

Bei Anfragen zu Netzanschlusskosten wenden Sie sich bitte an:
Servicegesellschaft Sachsen-Anhalt Süd mbH, Peter Jähne, Telefon 03443 2873-754

AKTUELLES AUS DEM KUNDENCENTER

AUTOMATISCHER KUNDENKARTENTAUSCH



Alle TWN-Kundenkarteninhaber erhalten im Januar 2021 ihre neue TWN-Card, da die Gültigkeit der bisherigen Karte am 31.01.2021 ausläuft.

- Die alte Karte muss nicht zurückgegeben werden.
- Die neuen Karten werden im Januar 2021 an die Kunden versandt und sind ab diesem Zeitpunkt für 1 Jahr gültig.
- Kunden, die bereits eine Karte besitzen, erhalten automatisch eine neue Karte.

Wer noch gar keine Kundenkarte besitzt, kann diese nach Prüfung der Voraussetzungen im TWN-Kundencenter bestellen.

Vorteile TWN-Card:

Nutzen Sie mit der TWN-CARD die attraktiven Kultur- und Freizeitangebote unserer zahlreichen regionalen Partner und das zu supergünstigen Preis- und Servicevorteilen. Genießen Sie Sonderkonditionen und Rabatte von bis zu 10 Prozent. Egal ob Kultur, Sport, Gastronomie oder Wellness – es ist für jeden etwas dabei. Außerdem erhalten Sie mit Vorlage der TWN-Card ermäßigten Eintritt auf der Eislaufbahn sowie Rabatt auf das 5-Tagesbändchen zum Hussiten-Kirschfest. Nehmen Sie sich die Zeit für Ihre Familie, Freunde oder für sich selbst und haben Sie Spaß am Sparen.

Möchten Sie als Ladeninhaber, Veranstalter oder Gewerbetreibender Teil der Kooperationspartnerschaft werden, wenden Sie sich bitte an: Herrn Tom Knüpfer, Telefon: 03445 755-145 E-Mail: tom.knuepfer@twn-naumburg.de.

Weitere Informationen unter:

<https://www.twn-naumburg.de/service/twn-card/>

Eine neue TWN-Card erhalten nur Kunden, die einen gültigen Strom- oder Gasliefervertrag mit dem Produktnamen:
 »TWN mein Strom Privat«
 »TWN mein DomStrom«
 »TWN mein KirschStrom« oder
 »TWN mein Gas« haben.
 Die neue Kundenkarte ist auf der Rückseite zu unterschreiben – erst dann hat diese Gültigkeit.

JAHRESABRECHNUNG IM ONLINE-PORTAL ABRUFBAR

Im Januar jedes Jahres werden die Jahresverbrauchsabrechnungen als Papierrechnung an die Kunden versandt. Onlinekunden erhalten schon lange ihre Jahresabrechnungen digital und können diese im Online-Portal neben vielen anderen Vorteilen jederzeit einsehen. Die Online-Nutzung steht jedem TWN-Kunden zur Verfügung. Diese muss nur einmalig durch eine Registrierung aktiviert werden. Am persönlichen Vertrag ändert sich dadurch nichts, nur haben Sie zusätzlich die Wahl, auf digitalen Rechnungsversand der Umwelt zuliebe umzustellen.

So geht's:

Besuchen Sie uns auf der Internetseite:

www.twn-naumburg.de

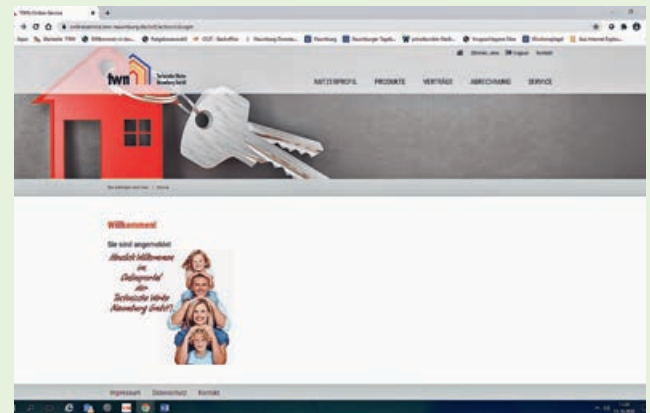
Bei der erstmaligen Registrierung sind Kundennummer, Rechnungseinheit und Strom- oder Gaszählernummer einzutragen (Diese Angaben finden Sie auf Ihrer Jahresverbrauchsabrechnung).

Im nächsten Schritt geben Sie Ihre aktuelle E-Mailadresse ein und legen einen persönlichen Benutzernamen fest. Ein Passwort wird generiert und schon ist der Zugang ins Online-Portal zusammen mit dem Benutzernamen möglich.

Im persönlichen Portal befinden sich verschiedene Hauptmenüs wie z.B. Nutzerprofil, Verträge, Produkte, Abrechnung oder Service. Beim Klick auf das Hauptmenü: Abrechnung erscheint ein Untermenü: Rechnungsansicht. Dort sind die Jahresverbrauchsabrechnungen der vergangenen Jahre als PDF-Dateien zum Herunterladen hinterlegt. Eine schöne Sache, denn langes Suchen entfällt.

Unser Tipp:

Notieren Sie sich Ihren persönlichen Benutzernamen und das Passwort für das nächste Mal. Damit gelangen Sie über den Login direkt ins Portal und können so persönliche Aufträge wie Abschlagsänderungswünsche oder künftige Zählerstandsmeldungen selbst vornehmen.



Brauchen Sie Hilfe? Wir geben Ihnen gern Unterstützung bei der Registrierung. Telefon: 03445- 755 164

FAMILIENKALENDER FÜR DAS JAHR 2021

Unser beliebter Familienkalender wird für Kunden der TWN im Kundencenter in der Salzstraße 15/16 ausgegeben. „Damit bedanken wir uns bei unseren Kunden für ihre Treue in unsere Energiedienstleistungen“, so Detlef Apel, kaufmännischer Geschäftsführer. Die Fotos im Kalender zeigen die technischen Anlagen der Strom-, Gas-, Wasser- und Wärmeverversorgung als auch die Mitarbeiter in ihrem Verantwortungsbereich. Fotograf hierfür war hauptsächlich Nicky Hellfritzsch. Die Gestaltung des Kalenders übernahm in bewährter Form Siglinde Schirmer von Calibris, die auch das TWN-Kundenmagazin gestaltet. Der Familienkalender 2021 wird kostenlos zu den Öffnungszeiten herausgegeben.



Naumburger
**STIEFEL
ABENTEUER**



Bring Deinen geputzten Stiefel am
Dienstag, 8. Dezember zwischen
13 und 18 Uhr in die
Stadt-Bibliothek in der Salzstraße 35.
Das Abenteuer beginnt am
Samstag, 12. Dezember

Danke, dass Sie bei uns einkaufen!
www.naumburg-innenstadt.de

Eine Initiative der Citymanagerin Sylvia Kühl
und des Naumburger Innenstadtvvereins (für Fragen erreichbar unter 0157/73874626)

STIEFELABENTEUER 2020

Wir hoffen, dass auch in diesem Jahr das beliebte Naumburger Stiefelabenteuer stattfinden kann. Dann können die Kinder am Dienstag, den 8. Dezember in der Zeit zwischen 13 und 18 Uhr ihren geputzten Stiefel bei der Nikolaus-Gehilfin abgeben. Der Abgabeort ist in diesem Jahr die Stadtbibliothek Naumburg in der Salzstraße 35.

Naumburger Händler und Dienstleister füllen die Stiefel mit allerlei Überraschungen. Welche Geschäfte sich beim Stiefelabenteuer beteiligen und wo Ihr eure Stiefel suchen könnt, erfahrt Ihr von der Gehilfin des Nikolaus bei der Abgabe.

AM SAMSTAG, 12. DEZEMBER BEGINNT DAS ABENTEUER

Lauft durch die Stadt und sucht mit den Eltern oder Großeltern eure Stiefel. Die Naumburger Händler sowie das TWN-Kundencenter in der Salzstraße 15/16 freuen sich auf Euch!



FAMILIE MENDE, UNSERE »HEIMAT SHOPPEN«-FAMILIE, BEI IHREN ERSTEN EINKÄUFEN

An den vom Naumburger Innenstadtverein und der Citymanagerin Sylvia Kühl initiierten »Heimat shoppen«-Tage vom 18. und 19. September, konnten viele Besucher spannende Aktionen unserer Unternehmen in der Stadt erleben, Rabatte erspielen, aktuelle Mode bestaunen, kulinarische Köstlichkeiten probieren und die Vorzüge ihrer Stadt hautnah spüren.

Für eine Familie geht das Shopping-Erlebnis weiter ...

Die Naumburger Leo, Noah, Janine und Alexander Mende sind unsere »Heimat shoppen«-Familie und haben am 19. September 1.000 Euro in Form vieler Innenstadtgutscheine von Geschäftsführer Detlef Apel überreicht bekommen. Die stadtverbundene Familie shoppt schon immer gern in Naumburg. »Alles, was wir benötigen und in Naumburg bekommen, kaufen wir hier ein«, so Janine Mende. Den ersten Gutschein löste Mama Janine für ihre Gesunderhaltung ein. Bei »sport-er-leben« belegte sie einen 10 Wochen-Fitnesskurs für Haltung und Bewegung. Chefin Yvonne Walther nahm somit den ersten Gutschein der »Heimat shoppen«-Familie entgegen (siehe Foto).

Für Sohn Leo wurden auch schon Wünsche erfüllt. Bei Euronics XXL gab es die lang ersehnten Kopfhörer und eine Schallzahnbürste. »Hier gibt es echt coole Sachen. Die Kopfhörer habe ich mir schon lange gewünscht«, sagte Leo nach der Shoppingtour durch Euronics XXL. Und was werden Sohn Noah und Familienvater Alexander von den Gutscheinen kaufen? Mutter Janine hat schon Ideen, sollten sich die beiden nicht entscheiden können. Wir werden es weiterverfolgen und berichten.



Foto: Sylvia Kühl

NAUMBURG ON ICE für viele Naumburger ist sie fester Bestandteil und ein »Muss« während der Advents- und Weihnachtszeit.

Firmenteams und Freundeskreise haben sich in den vergangenen Jahren bei der »Naumburg sucht die Eisstockchampions«-Challenge gemessen und so für ausreichend Stimmung auf dem Eis gesorgt.

Nicht nur die zahlreichen Schulklassen sorgten in der Vergangenheit dafür, dass frohes Kinderlachen auf dem Marktplatz ertönte wie sonst nur zum Kirschfest. Auch die Händler des Weihnachtsmarktes sowie der Innenstadt freuten sich über den Besuchermagneten und das bunte Treiben auf der Eisbahn.

Auf Grund der Corona-Festlegungen des Landes, entschied die Stadtverwaltung Naumburg, die Eisbahn und den Weihnachtsmarkt in diesem Jahr leider abzusagen. Die TWN und die Servicegesellschaft Sachsen-Anhalt Süd bedauern die Absage.

UNSERE SONDERSTROMPRODUKTE IN DER ÜBERSICHT



Mit unserem Online Stromprodukt »**TWN mein Strom ONLINE**« bieten wir Ihnen Unabhängigkeit und Flexibilität zu günstigen Konditionen.

- Günstige Preise!
- Der Stromvertrag ist im Online-Portal abschließbar.
- Bequeme monatliche Zahlungsweise per SEPA-Lastschriftmandat.
- Keine Wartezeiten!
- Flexible Verwaltung Ihrer Lieferverträge im Onlineportal.
- Jahresrechnung digital.

Mindestlaufzeit von 1 Jahr. Danach verlängert er sich automatisch um 12 Monate, wenn nicht mindestens 1 Monat vor Ende der Laufzeit schriftlich gekündigt wird.



Mit dem Stromprodukt »**TWN mein Strom PRIVAT**« für Haushaltskunden bieten wir folgende Vorteile:

- Wir berechnen automatisch den günstigsten Preis je nach Verbrauchsverhalten. **MINI | MIDI | MAXI**
- Sie nutzen die bequeme Zahlungsweise per SEPA-Lastschriftmandat.
- Mit der TWN- Kundenkarte, die durch einen Antrag ausgestellt wird, genießen Sie Preisvorteile für Kultur- und Freizeitangebote.



Mindestlaufzeit von 1 Jahr. Danach verlängert sich der Vertrag sich automatisch um 12 Monate, wenn nicht mindestens 1 Monat vor Ende der Laufzeit schriftlich gekündigt wird.



Unser Ökostromprodukt »**TWN mein Strom NATÜRLICH**« für Haushaltskunden

- Wir berechnen automatisch den günstigsten Preis je nach Verbrauchsverhalten.
- Sie leisten einen aktiven Beitrag zum Umweltschutz, da 0,2 Cent pro Kilowattstunde (brutto) für Projekte in einen Umweltfond fließen.
- Sie nutzen die bequeme Zahlungsweise per SEPA-Lastschriftmandat.

Der Vertrag hat eine Mindestlaufzeit von 1 Jahr. Danach verlängert er sich automatisch um 12 Monate, wenn nicht mindestens 1 Monat vor Ende der Laufzeit schriftlich gekündigt wird.



UNSERE SONDERSTROMPRODUKTE IN DER ÜBERSICHT



Werden Sie zum Domstifter mit unserem Sonderstromprodukt »TWN mein DomStrom«!

- Ab dem ersten vollen Belieferungsmonat werden monatlich 1,00 € netto (1,19 € brutto) als Zuwendung an den Naumburger Dom gespendet. Die TWN leitet einen Betrag von 1,00 € (netto) an die Vereinigte Domstifter zu Merseburg und Naumburg und des Kollegiatstifts Zeitz weiter.
- Sie können die bequeme Zahlungsweise per SEPA-Lastschriftmandat nutzen.
- Mit der TWN-Kundenkarte, die durch einen Antrag ausgestellt wird, genießen Sie Preisvorteile für Kultur- und Freizeitangebote.
- Sie wohnen nicht im Netzgebiet der Technische Werke Naumburg GmbH, möchten aber trotzdem den Naumburger Dom unterstützen? Die Mitarbeiter der TWN prüfen gerne die Verfügbarkeit und erstellen Ihnen ein individuelles Angebot, je nach Netzgebiet.

Der Vertrag hat eine Mindestlaufzeit bis zum 31.12.2021. Danach verlängert er sich automatisch um 12 Monate, wenn nicht mindestens 1 Monat vor Ende der Laufzeit schriftlich gekündigt wird.



Unser Stromangebot für Heizungsanlagen »TWN mein Strom ELEKTROTHERM«

Sonderpreisregelung für TAG + NACHT für elektrische Speicherheizungsanlagen

Sonderpreisregelung TERRATHERM für Wärmepumpenanlagen zur Raumheizung und Warmwasserbereitung

Sonderpreisregelung COMFORTTHERM für Wohnungslüftungsanlagen in Niedrigenergiehäusern

- Das Angebot gilt nur im Netzgebiet der TWN und bei gleichzeitiger Lieferung des Allgemeinstrombedarfs durch TWN.
- Soweit nichts anderes festgelegt ist, sind die »Stromgrundversorgungsverordnung« (Strom GVV) und die »Verordnung über Allgemeine Bedingungen für den Netzanschluss und dessen Nutzung für die Elektrizitätsversorgung in Niederspannung« (NAV Strom) in der jeweils gültigen Fassung verbindlich.

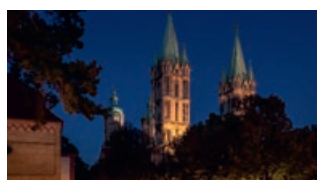
Die Mindestlaufzeit für das Produkt beträgt 1 Jahr, danach verlängert sich der Vertrag automatisch um 12 Monate, wenn nicht mindestens 1 Monat vor Ende der Laufzeit schriftlich gekündigt wird.



Unser Stromprodukt für Gewerbekunden »TWN mein Strom GEWERBE« bis 30.000 kWh

- Wir berechnen automatisch den günstigsten Preis je nach Verbrauchsverhalten. **MINI | MIDI | Maxi**
- Wir analysieren Ihre individuelle Bedarfssituation und entwickeln für Sie ein kostenoptimiertes Leistungspaket.
- Sie nutzen die bequeme Zahlungsweise per SEPA-Lastschriftmandat.
- Sie sind im Tarif als Gewerbekunde ohne Leistungsmessung eingeordnet.
- Ihr Leistungswert liegt unter 30 kW.

Die Mindestlaufzeit für das Produkt beträgt 1 Jahr, danach verlängert sich der Vertrag automatisch um 12 Monate, wenn nicht mindestens 1 Monat vor Ende der Laufzeit schriftlich gekündigt wird.



UNSERE SONDERGASPREISE IN DER ÜBERSICHT



Mit unserem online Gasprodukt »**TWN mein Gas ONLINE**« bieten wir Unabhängigkeit und Flexibilität zu günstigen Konditionen.

Abschließbar ab 12.000 Kilowattstunden im Jahr.

- Günstige Preise & keine Wartezeiten.
Rechnung und Schriftverkehr nur elektronisch.
- Zwischen den Preismodellen **TWN mein Gas MAXI L**, **TWN mein Gas MAXI XL** und **TWN mein Gas MAXI XXL** erfolgt jeweils eine Bestabrechnung zu Ihren Gunsten.
- Der Gasvertrag ist nur im Online-Portal abschließbar.
- Sie nutzen die bequeme Zahlungsweise per SEPA-Lastschriftmandat.

Der Vertrag hat eine Mindestlaufzeit von 1 Jahr. Danach verlängert er sich automatisch um 12 Monate, wenn nicht mindestens 1 Monat vor Ende der Laufzeit schriftlich gekündigt wird.



Mit dem Sondergasprodukt »**TWN mein Gas**« bieten wir je nach Verbrauch das passende Produkt.

MINI Gas für das Kochen **MIDI** Gas für Kochen und Warmwasser

Günstig für Heizung und Warmwasser ab 12.000 Kilowattstunden im Jahr.

MAXI L | MAXI XL | MAXI XXL

- Zwischen den Modellen **TWN mein Gas MINI** und **TWN mein Gas MIDI** erfolgt eine Bestabrechnung sowie zwischen den Preismodellen **TWN mein Gas MAXI L**, **TWN mein Gas MAXI XL** und **TWN mein Gas MAXI XXL** erfolgt jeweils eine Bestabrechnung zu Ihren Gunsten.
- Mit der TWN- Kundenkarte, die durch einen Antrag ausgestellt wird, genießen Sie Preisvorteile für Kultur- und Freizeitangebote.

Die Laufzeit bei Erstverträgen beträgt 1 Jahr und verlängert sich jeweils automatisch um 1 Jahr, wenn der Vertrag nicht 4 Wochen vor Ablauf der Laufzeit gekündigt wird.



TWN mein Gas + Strom DUO

Ab einem Verbrauch von 12.000 kWh ist das Sonderprodukt »**TWN mein Gas + Strom DUO**«-Wartungsschecks für die Heizungsanlage zusätzlich abschließbar.

Hinweise für den Erhalt von Wartungsschecks für die Heizungsanlage:

- Voraussetzung für den Erhalt der Wartungsscheck ist, dass der Kunde die beiden Sonderprodukte »TWN mein Strom Privat/oder Gewerbe« und den Heizgastarif »TWN mein Gas MAXI L, MAXI XL oder MAXI XXL« besitzt.
- Anstelle des Stromtarifs »TWN mein Strom PRIVAT« (Strom für Haushaltskunden) wird als Voraussetzung für den DUO-Vertrag auch der »Hauslichttarif« der TWN akzeptiert, wenn eine Einzugsermächtigung vorliegt.
- Sind diese Voraussetzungen erfüllt, unterschreibt der Kunde einen Zusatzvertrag »TWN mein Gas + Strom DUO« und kreuzt die Laufzeit des Vertrages an.
- Wer sich für 1 Jahr Vertragslaufzeit entscheidet, erhält einen Wartungsscheck von 20,00 €. Wer sich für 2 Jahre entscheidet, erhält zusätzlich für das zweite Vertragslaufjahr einen Scheck in Höhe von 30,00 €.
- Lassen Sie den Scheck nach erfolgter Wartung von Ihrer Wartungsfirma quittieren.
- Achten Sie darauf, einen eingetragenen Installationsfachbetrieb zu beauftragen, der berechtigt ist, an der Gasversorgungsanlage zu arbeiten.
- Der quittierte Scheck sollte jeweils bis zum 30.11. bei TWN eingereicht werden.
- Nach Prüfung des Eingangs wird der Wert von 20,00 € (für das erste Vertragslaufjahr oder 30,00 € für das zweite Vertragslaufjahr) der Jahresabrechnung gutgeschrieben.
- Nach Ablauf des zweijährigen Zusatz-Vertrages kann ein neuer DUO-Vertrag abgeschlossen werden. Eine automatische Verlängerung erfolgt nicht.



VERSÄUMEN SIE DIE REGISTRIERUNG IHRER STROMERZEUGUNGSANLAGE NICHT

Wenn Sie eine Stromerzeugungsanlage betreiben, vergessen Sie die Registrierung im Marktstammdatenregister (MaStR) nicht. Die Frist läuft noch bis zum 31. Januar 2021.

Wer eine Stromerzeugungsanlage betreibt, erhält regelmäßig eine Zahlung von seinem Netzbetreiber. Um diese Zahlungen auch in Zukunft sicherzustellen, ist es erforderlich, die Anlage im Marktstammdatenregister (MaStR) einzutragen. Diese Eintragung ist nicht freiwillig, sondern gemäß § 5 MaStR-Verordnung gesetzlich vorgeschrieben. Die Technische Werke Naumburg GmbH hat im Laufe des Jahres die Betreiber einer eigenen Stromerzeugungsanlage über diese Pflichtregistrierung bereits informiert. Wer dieser Pflicht bisher noch nicht nachgekommen ist, sollte das nun unbedingt tun.

Folgende Punkte sind zu beachten:

Auch wenn die Anlage vor dem Start des Marktstammdatenregisters im Jahr 2019 in einem anderen Register gemeldet wurde, muss sie trotzdem neu im Marktstammdatenregister eingetragen werden.

Auch wenn keine Förderzahlungen in Anspruch genommen wurden oder die Anlagen keinen Strom ins Netz einspeisen, besteht Registrierungs-pflicht. Das gilt auch für sehr kleine Anlagen wie zum Beispiel „Balkonanlagen“ sowie für Stromspeicher. Der Netzbetreiber ist zwar verpflichtet, Ihre Angaben zu prüfen, er führt aber keine Anmeldung durch. Nach Abschluss der Online-Anmeldung vergibt das Register automatisch eine Identifikationsnummer, die mit den Anfangsbuchstaben „SEE...“ beginnt. Die Registrierung der Anlage ist erst abgeschlossen, wenn Sie ein solche Identifikationsnummer erhalten haben.

Wozu dient das Register?

Das Register wurde eingerichtet, um den Netzbetreibern, den Behörden und der Politik einen möglichst umfassenden Überblick über die installierten Anlagen zu geben. Unter anderem lässt sich so die Energiewende besser planen. Für den Anlagenbetreiber bedeutet sie zukünftig weniger Arbeit, denn die Behörden können die Daten direkt aus dem Register entnehmen und müssen sie nicht mehr vom Betreiber anfordern.

Bitte beachten Sie: Sollte Ihre Anlage nicht fristgerecht registriert sein, ist der Netzbetreiber verpflichtet, die Zahlungen für die Anlage bis zur Registrierung einzubehalten. Kommen Sie Ihrer Registrierungspflicht zeitnah nach, denn die Frist endet am 31. Januar 2021!



www.marktstammdatenregister.de

BDEW STELLT ROADMAP GAS VOR

Kerstin Andreae: „Gase und die Gasinfrastruktur sind eine tragende Säule der Energieversorgung – heute und in Zukunft.“

Bis 2050 soll die Gasversorgung auf klimaneutrale Gase umgestellt werden. Der BDEW hat dazu nun eine Roadmap vorgestellt. Sie zeigt über alle Sektoren hinweg einen Pfad auf, wie das Ziel der Klimaneutralität 2050 für den Energieträger Gas erreicht werden kann und welche Weichen dafür schon heute gestellt werden müssen.


„Gase und die Gasinfrastruktur sind eine tragende Säule der Energieversorgung – heute und in Zukunft. Denn Gas kann auch grün!“, sagt Kerstin Andreae, Vorsitzende der BDEW-Hauptgeschäftsführung. „Die Roadmap Gas präsentiert zum ersten Mal einen umfassenden und sektorübergreifenden Plan für den Umbau der Gasversorgung entlang der gesamten Wertschöpfungskette. Die Energiebranche liefert damit einen Vorausblick, in dem Wasserstoff eine wichtige Rolle spielt, aber auch andere klimaneutrale Gase und die Zukunft der Gasinfrastruktur Berücksichtigung finden.“

Die Roadmap nennt darüber hinaus folgende grundlegenden Eckpunkte:

- Das Ziel der Klimaneutralität sollte mit wachsenden Anteilen erneuerbarer Gase erreicht werden. Bis 2050 werden diese den weit überwiegenden Anteil der eingesetzten Gase ausmachen.
- Für erneuerbaren Wasserstoff aus dem Power-to-Gas-Verfahren ist ein Einstieg in die Produktion im größeren Maßstab bis 2030 notwendig.
- Der konsequente und zügige Ausbau der erneuerbaren Stromerzeugung ist auch Grundlage für die Herstellung klimaneutraler Gase.
- Dekarbonisierter Wasserstoff bietet die Möglichkeit, erneuerbaren Wasserstoff gerade in der Phase des Markthochlaufs zu unterstützen und schnell größere Mengen verfügbar zu machen, die für eine Umstellung der Infrastruktur und von Anwendungstechnologien, insbesondere in der Industrie, notwendig sind.
- Der Import klimaneutraler Gase sollte bereits heute vorbereitet werden, so dass mittel- und langfristig ausreichende Mengen verfügbar sind, wenn die Nachfrage die heimischen Erzeugungspotenziale übersteigt.
- Das vorhandene nachhaltige Biomethanpotenzial sollte entsprechend der deutschen CO₂-Minderungsziele ausgenutzt werden. Das dabei entstehende CO₂ kann in vielfältiger Weise eingesetzt werden, wodurch Synergieeffekte hervorgerufen werden können.

Auch auf europäischer Ebene müsse die Rolle klimaneutraler Gase gestärkt werden, sagt Andreae. „Deutschland sollte seine EU-Ratspräsidentschaft nutzen, im Rahmen einer integrierten europäischen Wasserstoffstrategie die erforderlichen Weichen für die Entwicklung eines europäischen Marktes für klimaneutrale Gase zu stellen.“

Die Roadmap Gas steht Ihnen auf unserer Website zur Verfügung. www.bdew.de



Energieversorger planen höhere Investitionen in Digitalisierung

Der digitale Wandel hat aus Sicht der Unternehmen mittlerweile spürbare Auswirkungen

Fotos: Adobe Stock, partilabelle

Berlin/Düsseldorf, 30. September 2020

Das Digitalisierungsbarometer für die Energiewirtschaft in Deutschland, Österreich und der Schweiz zeigt, dass der digitale Wandel zu einem zentralen Pfeiler der Unternehmensstrategien geworden ist.

Die digitale Transformation ist ein zentraler Treiber für Wachstum und die Erschließung neuer Geschäftsfelder in der Energiewirtschaft. Das zeigt die Studie Digital@EVU, die der Bundesverband der Energie- und Wasserwirtschaft (BDEW), Kearney und die IMP3ROVE in diesem Jahr bereits zum vierten Mal veröffentlichen. Mehr als 120 Energieversorgungsunternehmen aller Wertschöpfungsstufen und Größenklassen haben an der Online-Umfrage teilgenommen. In Zusammenarbeit mit den Energieverbänden Österreichs Energie und dem Verband Schweizerischer Elektrizitätsunternehmen wurde das Digitalisierungsbarometer 2019 erstmals auf Österreich und die Schweiz ausgeweitet.

Die Umfrageergebnisse machen deutlich: Der digitale Wandel hat aus Sicht der Unternehmen mittlerweile spürbare Auswirkungen auf die geschäftliche Aktivität und ist ein zentraler Pfeiler der Unternehmensstrategien. So haben oder planen bereits 77 Prozent der befragten Energieversorgungsunternehmen eine Digitalisierungsstrategie. Über 85 Prozent erwarten eine Steigerung des Digitalisierungsbudgets in den kommenden Jahren. Nur 18 Prozent der Befragten sind momentan zufrieden mit der Digitalisierung in ihrem Unternehmen.

Insbesondere in Dienstleistungen für dezentrale Erzeugung, Services für E-Mobilität und Messstellenbetrieb / Messdienstleistungen werden digitale Geschäftsfelder zur Umsatzsteigerung gesehen. Die drei wirkmächtigsten digitalen Hebel für zukünftige Kostenreduktionen sind aus Sicht der Unternehmen mobiles Workforce-Management, vorausschauende Instandhaltung und digitale Workflows/Bots. Zudem zeichnet sich bereits jetzt ein stärkerer Einsatz digitaler Technologien wie KI und Blockchain ab. Bei 27 Prozent der Unternehmen kommen diese Technologien bereits zum Einsatz.

Entwicklungspotenzial besteht hingegen im Bereich Analytics. Die Anwendung von Data Analytics ist mit 61 Prozent zwar bereits fortgeschritten, aber erst 11 Prozent der Unternehmen geben an, eine ausgereifte Big-Data-Infrastruktur zu haben. Vor allem das Fehlen einer einheitlichen Datenbank und mangelnde Mitarbeiterfähigkeiten sind Hürden in diesem Bereich.

„Die Ergebnisse der Studie machen deutlich, dass die Unternehmen der Energiewirtschaft mitten drin sind im digitalen Wandel“, sagt Kerstin Andreae, Vorsitzende der BDEW-Hauptgeschäftsführung. „Mit digitalen Anwendungen können die Unternehmen ihre Prozesse optimieren und neue Geschäftsfelder erschließen. Doch der Einsatz digitaler Anwendungen ist nicht nur aus wirtschaftlicher Sicht sinnvoll, sondern trägt auch erheblich zur Energiewende bei: Er hilft dabei, die Energieeffizienz zu steigern, CO₂-Emissionen zu reduzieren und die Verteilung und Steuerung des Stroms besser zu organisieren.“

HAUSGERÄTE-NEUHEITEN 2020: INTELLIGENT, NACHHALTIG UND NUTZERFREUNDLICH

Ein besonderes Augenmerk bei der Entwicklung legen die Hersteller auf Zukunftsfähigkeit und Nachhaltigkeit: Die Geräte arbeiten z. B. nicht nur sehr energieeffizient, sondern tragen dazu bei, dass Lebensmittel länger frisch bleiben und damit weniger weggeworfen werden müssen. So versorgt die „HydroBreeze“-Funktion Lebensmittel mit einem kalten Frischenebel. Der neue Kühlschrank mit „OpenStage“-Schubfächern folgt dem Prinzip des Apothekerschrankes. Er bietet nicht nur viel Platz, sondern garantiert jederzeit eine optimale Übersicht und den einfachen Zugriff auf alle Lebensmittel. In den ebenfalls neuen, luxuriösen Monolith-Weinschränken können die Weinvorräte stilvoll präsentiert werden. weitere Infos abrufbar: www.hea.de



Foto: fotolia

CO₂-Emissionen: Um 22 Prozent ...

ist der CO₂-Ausstoß der Stromerzeugung in den ersten drei Quartalen 2020 im Vergleich zum Vorjahr zurückgegangen.

Im Jahr 2020 sind die Emissionen der Stromerzeugung deutlich gesunken. Wie vorläufige Berechnungen des BDEW zeigen, wurden in den ersten drei Quartalen dieses Jahres in der Stromerzeugung 36 Millionen Tonnen weniger CO₂ ausgestoßen als im selben Zeitraum des Vorjahres. Dies bedeutet einen Rückgang von 22 Prozent.

Verantwortlich dafür sind zum einen der durch die Corona-Pandemie gesunkene Stromverbrauch der Industrie, zum anderen aber auch der gestiegene Beitrag Erneuerbarer Energien an der Stromerzeugung. Auch die spezifischen Emissionen der Stromerzeugung sind gegenüber dem Vorjahr weiter gesunken: Wurden im Jahr 2019 noch 0,39 kg CO₂ pro Kilowattstunde Strom ausgestoßen, waren es in diesem Jahr bislang nur 0,33 kg CO₂/kWh.

Hochgerechnet auf das Kalenderjahr könnte die Minderung bei der Stromerzeugung laut der Berechnung bei einem saisonal üblichen Verlauf der Emissionen im Vergleich zum Jahr 1990 47 Prozent betragen. Der Großteil dieser Minderung wurde durch die Kraftwerke der Energiewirtschaft erbracht.

„Keine andere Branche hat es in den vergangenen Jahren geschafft, den CO₂-Ausstoß so stark zu reduzieren wie die Energiewirtschaft. Allerdings ist uns bewusst, dass ein großer Teil des diesjährigen Rückgangs der Corona-Pandemie zuzuschreiben ist. Es ist klar, dass wir uns auf dem bislang Erreichten nicht ausruhen können. Das gilt auch mit Blick auf die geplante Erhöhung des EU-Treibhausgas-Reduktionsziels auf 55 Prozent bis 2030“, sagt Kerstin Andreae, Vorsitzende der BDEW-Hauptgeschäftsführung.

„Aber: Auch andere Sektoren müssen ihren Beitrag leisten: Das Sorgenkind bleibt weiterhin der Verkehrssektor. In diesem Bereich gab es seit 1990 so gut wie keine Minderung der CO₂-Emissionen. Hier sind E-Autos der Schlüssel. Die Energiewirtschaft steht bereit, mit der notwendigen Ladeinfrastruktur der Elektromobilität zum Durchbruch zu verhelfen. Im Wärmesektor, der im Jahr 2019 immerhin schon 42 Prozent Emissionsminderung gegenüber 1990 verzeichnete, gibt es noch erhebliches Einsparpotenzial. Deshalb brauchen wir eine konsequente Wärmewende.“ Quelle: BDEW



Fotos: Fotolia



DIE WERTSCHÄTZUNG FÜR DIE KÜCHE ERREICHT AKTUELL EINEN NEUEN HÖHENFLUG

Laut einer vom Zukunftsinstitut herausgegebenen Trendstudie zu „Küche und Haushalt nach Corona“ ist selbst kochen für 62 Prozent der Deutschen wichtiger geworden. Besonders unter den trendbewussten Städtern sind Küche und Wohlbefinden eng verknüpft: 55 Prozent der Befragten gibt eine hochwertige Küche ein gutes Lebensgefühl. Daraus resultiert eine deutlich gestiegene Investitionsbereitschaft: 20 Prozent der Gesamtbevölkerung wollen trotz – oder gerade wegen Corona – in absehbarer Zukunft in ihre Küche investieren, bei den befragten Stadtwohnern sind es sogar 30 Prozent.



Bereits vor einiger Zeit wurde am Kleinkinderbecken eine neue Elefantenrutsche aufgestellt. Die kleinen Badegäste haben jetzt nicht nur mehr Spaß während ihres Aufenthalts, sondern haben auch durch einen speziellen Unterschwimmschutz mehr Sicherheit. Zudem wurde die Rutsche durch die Firma „Werbung Blumenstein“ mit bunten Blumen verschönert.



Foto: bulabana

KURS-ANGEBOT FÜR SENIOREN

AQUA-JOGGING-KURS

Unter Aquajogging versteht man das Laufen im Wasser mit Hilfe eines Auftriebsgürtels im 2-m-tiefen Sportbecken. Es ist geeignet für Schwimmer jeden Alters. Der große Vorteil dieses Sports liegt in der Entlastung der Gelenke, Bänder und der Wirbelsäule sowie der muskelstärkenden Wirkung des Laufens im Wasser. Durch die Bewegungsform wird das Herz-Kreislaufsystem gefördert und die Ausdauerfähigkeit enorm verbessert. Weitere Vorteile des Aquajoggings sind ein aktiver Stoffwechsel, Durchblutung der Haut, Festigung des Bindegewebes, der Haltemuskulatur und erhöhte Gelenkmobilität. Auch Übergewichtige haben durch einen 20-40% höheren Kalorienverbrauch gute Chancen, ihr Gewicht zu reduzieren.

BLEIBEN SIE FIT!

Nähere Informationen erhalten Sie im Internet <https://shop.bulabana-koesalina.de/de/> Sie können sich registrieren, die Kurse buchen und gleich bezahlen.



Foto: Adobe Stock, aniemar

ÖFFNUNGSZEITEN (Bad und Sauna) WEIHNACHTEN UND SILVESTER 2020

24. Dezember	Heiligabend geschlossen
25. Dezember	1. Feiertag geschlossen
26. Dezember	2. Feiertag 10.00 – 18.00 Uhr
31. Dezember	Silvester 10.00 – 18.00 Uhr
01. Januar	Neujahr geschlossen

Achtung! Frühaufsteherschwimmen 7.00 – 11.00 Uhr findet statt, außer am 24./25. Dezember und am 1. Januar.

ACHTUNG! STAMMKUNDEN-AKTION IM DEZEMBER UNTER VORBEHALT

Sie erhalten beim Kauf oder der Aufladung einer Geldwertkarte zusätzlich eine Freikarte:
 Bronze-Karte im Wert von 50,00 Euro 1 Freikarte für Sport- und Freizeitbad – ohne Zeitbegrenzung
 Silber-Karte im Wert von 150,00 Euro 1 Freikarte Saunalandschaft inkl. Bad – 3 Stunden
 Gold-Karte im Wert von 300,00 Euro 1 Freikarte Saunalandschaft inkl. Bad – ohne Zeitbegrenzung
 Mit Ihrer Stammkundenkarte erhalten Sie 5%, 10% bzw. 15% Rabatt (je nach Karte) auf noch nicht rabattierte Tarife. **TIPP:** Die Geldwertkarten können im bulabana Naumburg und im kösalina Bad Kösen genutzt werden.

Aufgrund der aktuellen Lage finden Sie die aktuellen Öffnungszeiten und/oder Sonderbestimmungen auf www.bulabana.de oder www.koesalina.de

Dezember-Monat der Überraschungen


kösalina

Kurmittelzentrum Bad Kösen

ADVENTSKALENDER

Jeden Tag darf der erste Besucher, welcher Eintritt zahlt, ein Türchen unseres kösalina Adventskalenders öffnen. Zusätzlich bieten wir in unserem Shop attraktive Geschenkesets zur Weihnachtszeit an.

SONNTAG, 06. DEZEMBER

Nikolaustag in der Saunalandschaft

Heute bekommt jeder Saunagast einen Birkenzweig von uns überreicht. Mit diesem dürfen Sie sich in der Sauna „abklatschen“.

Zu jeder vollen Stunde finden vorweihnachtliche Aufgüsse z.B. mit Tannenduft statt. Außerdem überraschen wir Sie mit kleinen Leckereien.



Foto: Adabe Stock, xemplox

WIR MÖCHTEN IHNEN DAS LEBEN LEICHTER MACHEN

Zusätzlicher Verleih-Service für unsere großen und kleinen Gäste. Damit Sie ab sofort nicht mehr so viele Utensilien mit sich herumtragen müssen, haben Sie die Möglichkeit während der öffentlichen Nutzungszeiten für Ihre Entspannungszeit im Sole-Thermal-Bewegungsbecken Poolnudeln kostenfrei auszuleihen. Bitte sprechen Sie uns dazu direkt vor Ort an.

Der Verleih von Bademänteln und Handtüchern ist kostenpflichtig.



Foto: Adabe Stock, annera

SONDERÖFFNUNGSZEITEN WEIHNACHTEN/SILVESTER 2020

24. Dezember	Heiligabend geschlossen
25. Dezember	1. Feiertag geschlossen
26. Dezember	2. Feiertag 10.00 – 16.00 Uhr
31. Dezember	Silvester 10.00 – 16.00 Uhr
01. Januar	Neujahr geschlossen

Achtung! Es finden keine Kurse statt.



WELLNESS

Jeder Gast, der eine Lava-Shells-Massage bucht, erhält im Anschluss an die Anwendung ein kleines Dankeschön.

NEU

HYGIENISCH BEZAHLEN MIT HANDYPARKEN VOR DEM KÖSALINA

Ab sofort haben Sie die Möglichkeit auf den Parkplätzen vor dem kösalina Ihren Parkschein über eine Parkapp ohne Stress und ohne Kleingeld zu zahlen. Dazu ist es lediglich notwendig, dass Sie sich die moBiLET Park App kostenlos auf Ihr Handy herunterladen, ein Kundenprofil anlegen und das Ticket kaufen. Die Anleitung dazu befindet sich direkt an den Parkautomaten.



shop.bulabana-koesalina.de – ein Konzept – zwei Erlebnisse ... der neue Online-Shop von bulabana und kösalina

Bitte informieren Sie sich direkt bei den Veranstaltern über den aktuellen Stand!
 Tourist-Information, Markt 12, 06618 Naumburg, Telefon 03445 273125, www.naumburg.de

www.theater-naumburg.de

Theater Naumburg

Finnisch

Schauspiel von Martin Heckmanns
 Theatersaal

- Fr | 11.12. | 19.30 Uhr
- Sa | 12.12. | 19.30 Uhr
- So | 13.12. | 17.00 Uhr
- Fr | 18.12. | 19.30 Uhr
- Sa | 19.12. | 19.30 Uhr



Fotos: Theater Naumburg

An der Arche um Acht

Weihnachtsspiel von Ulrich Hub für Kinder ab 6 Jahre
 Großer Ratskellersaal

- Di | 01.12. | 09.30 Uhr
- Mi | 02.12. | 09.30 Uhr
- Do | 03.12. | 09.30 Uhr
- Di | 08.12. | 09.30 + 11.30 Uhr
- Mi | 09.12. | 09.30 Uhr
- Do | 10.12. | 09.30 Uhr
- Fr | 11.12. | 09.30 + 11.30 Uhr
- Mo | 14.12. | 09.30 Uhr
- Di | 15.12. | 09.30 + 11.30 Uhr
- Mi | 16.12. | 09.30 Uhr
- Do | 17.12. | 09.30 + 11.30 Uhr
- Fr | 18.12. | 09.30 + 11.30 Uhr
- So | 20.12. | 16.00 Uhr | ABO- und Freiverkauf
- Mo | 21.12. | 09.30 + 16.30 Uhr
- Di | 22.12. | 09.30 Uhr
- Fr | 25.12. | 16.00 Uhr | Weihnachtsvorstellung
- Sa | 26.12. | 16.00 Uhr | Weihnachtsvorstellung

Offene Zweierbeziehung

Schauspiel von Franca Rame/Dario Fo
 Theatersaal

- Fr | 04.12. | 19.30 Uhr
- Sa | 05.12. | 19.30 Uhr
- So | 06.12. | 17.00 Uhr
- Do | 31.12. | 17.30 + 20.00 Uhr | Silvestervorstellung
- Fr | 05.02. | 19.30 Uhr
- Sa | 06.02. | 19.30 Uhr
- Di | 09.02. | 19.30 Uhr
- Mi | 10.02. | 19.30 Uhr
- Do | 11.02. | 19.30 Uhr

Schneewittchen lebt

Komödie nach Grimm von Katrin Lange für Kinder ab 6
 Aula Saltztorsschule

- So | 14.02. | 15.00 Uhr | Premiere
- Di | 16.02. | 10.00 Uhr
- Mi | 17.02. | 10.00 Uhr
- Do | 18.02. | 10.00 Uhr
- Fr | 19.02. | 10.00 Uhr
- Sa | 20.02. | 15.00 Uhr | ABO und Freiverkauf
- Mo | 22.02. | 10.00 Uhr
- Di | 23.02. | 10.00 Uhr
- Mi | 24.02. | 10.00 Uhr



Fräulein Braun

Eine Liebe zu Deutschlands Führer
 Schauspiel von Ulrich Hub | Theatersaal

- Do | 21.01. | 19.30 Uhr
- Fr | 22.01. | 19.30 Uhr
- Sa | 23.01. | 19.30 Uhr
- Fr | 29.01. | 19.30 Uhr
- Sa | 30.01. | 19.30 Uhr

Dracula

Schauspiel von Martin Pfaff | großer Ratskellersaal

- Fr | 26.02. | 19.30 Uhr | Premiere
- Sa | 27.02. | 19.30 Uhr | ABO und Freiverkauf
- Do | 04.03. | 19.30 Uhr
- Fr | 05.03. | 19.30 Uhr | ABO und Freiverkauf
- Sa | 06.03. | 19.30 Uhr | anschl. Publikumsgespräch
- Do | 11.03. | 19.30 Uhr
- Fr | 12.03. | 19.30 Uhr
- Sa | 13.03. | 19.30 Uhr
- Mi | 17.03. | 10.00 Uhr
- Do | 18.03. | 17.00 Uhr
- Fr | 19.03. | 19.30 Uhr
- Sa | 20.03. | 19.30 Uhr

www.naumburger-dom.de

Dom St. Peter und Paul

1. Musikalische Adventsvesper

Sa | 28.11. | 18.00 Uhr | Dom

2. Musikalische Adventsvesper

Sa | 05.12. | 18.00 Uhr | Dom

3. Musikalische Adventsvesper

Sa | 12.12. | 18.00 Uhr | Dom

Familienstag in der KinderDomBauhütte

»Kunterbunter Scherbenhaufen«
 Sa | 19.12. | 15.00 Uhr

Camille Saint-Saëns:

»Weihnachtsoratorium«
 Ausführende: Vokalsolisten, Naumburger Kammerchor, Orchester
 Leitung: Domkantor KMD Jan-Martin Drafeh
 Sa | 19.12. | 18.00 Uhr | Dom

Ferienaktion in der KinderDomBauhütte

Mo | 21.12. | 10.00 Uhr | »Lichtblick Romanik«
 Di | 23.12. | 10.00 Uhr | »Weihnachtskerze selbst gemacht«



Mo | 28.12. | 10.00 Uhr | »Dom im Fokus. Bild für Bild zum Welterbe«

Foto: Vereinigte Domstifter, Falko Mathe

- Mi | 30.12. | 10.00 Uhr | »Winter zaubert Steinmetzkunst«
- Mo | 04.01. | 10.00 Uhr | »Die Heiligen Drei Könige und ihr Stern«

Christvesper

Do | 24.12. | 16.00 + 18.00 Uhr | Dom

Christnacht

Do | 24.12. | 23.30 Uhr | Dom

Sonderführung

»Sinneswandel(n) Romanik - Taschenlampenführung im Naumburger Dom«
 Fr 05. + Sa 06. + So 07.02. | 17.30 Uhr | Dom

Sonderführung

»Liebesgeflüster zum Valentinstag«
 inkl. Wärmesteine + 1 Glas Wein
 So | 14.02. | 16.00-17.30 Uhr | Dom

1. Musikalische Passionsandacht

Sa | 20.02. | 18.00 Uhr | Dom

2. Musikalische Passionsandacht

Sa | 27.02. | 18.00 Uhr | Dom

3. Musikalische Passionsandacht

Sa | 06.03. | 18.00 Uhr | Dom

4. Musikalische Passionsandacht

Sa | 13.03. | 18.00 Uhr | Dom

5. Musikalische Passionsandacht

Sa | 20.03. | 18.00 Uhr | Dom

Kunstwerk Turbinenhaus

Klangzeit

Konzert zum neuen Jahr - percussion posauone leipzig
Sa | 09.01. | 19.30 Uhr | Konzert

Manni - »Manni macht die Mädels munter«

Fr | 15.01. | 20.00 Uhr | Kabarett

Nachtschicht - Termin unter Vorbehalt

Sa | 23.01. | 20.00 Uhr | Disko



Erik Lehmann - »Uwe Wallisch, der Frauenverstehere«

Fr | 29.01. | 20.00 Uhr | Kabarett

King Eddy - »Elvis from Memphis to Vegas«

Fr | 05.02. | 20.00 Uhr | Konzert

Florian Simbeck und Jochen Prang

»Comedy Daddies«

Sa | 06.02. | 20.00 Uhr | Comedy

Klangzeit

»Filmreif« - Solina Cello Ensemble

Sa | 13.02. | 19.30 Uhr | klassisches Konzert

Kay Ray - »Kay Ray Show«

Fr | 19.02. | 20.00 Uhr | Kabarett

Nachtschicht - Termin unter Vorbehalt

Sa | 20.02. | 20.00 Uhr | Disko

(Hand)verLESEN mit... Steffen Möller

»Weronika, dein Mann ist da!«

Do | 25.02. | 20.00 Uhr | Kabarett/Lesung

Matthias Jung

»Chill mal! Am Ende der Geduld ist noch viel Pubertät übrig«

Sa | 27.02. | 20.00 Uhr | Comedy

Gerd Lepic und Uta Schnuppe Strack

»Europapreise«

Fr | 05.03. | 18.00 Uhr | Vernissage

Stephan Bauer

»Ehepaare kommen in den Himmel - in der Hölle waren sie schon«

So | 07.03. | 20.00 Uhr | Kabarett

Nachtschicht - Termin unter Vorbehalt

Fr | 12.03. | 20.00 Uhr | Disko

Klangzeit

»Begegnungen« - Duo con moto

Sa | 13.03. | 15.00 Uhr | klassisches Konzert

(Hand)verLESEN mit ... Denis Scheck

»Schecks Kanon: Die 100 wichtigsten Werke der Weltliteratur«

Do | 18.03. | 20.00 Uhr | Lesung

Micha Marx - »Vom Leben gezeichnet«

Fr | 19.03. | 20.00 Uhr | Comic-Comedy

Irischer Abend mit den »Stokes«

Sa | 20.03. | 20.00 Uhr | Konzert



Foto: Manuel Freundorf

Sehen - hören - erfahren

Saale-Glühweinwandern

Hallescher Anger - Zum Pegel - Alter Felsenkeller -
Abzweig Neue Welt - Burgschänke Schönburg
05. + 06.12. | ab 11.00 Uhr

Führungen

»Domfreiheit und Bürgerstadt«
- Stadtführung Naumburg

November bis März (nicht an den Adventswochenenden)

Sa + Ft | 10.30 Uhr | Domplatz - Schilderbaum

Sondertermin

Do | 31.12. | 14.00 Uhr | Domplatz - Schilderbaum

Adventsgeschichten - Sonderführung

inkl. einem Original Naumburger Kirschtollen

An den Adventswochenenden

Sa | 10.30 + 14.00 Uhr | Domplatz - Schilderbaum

So | 10.30 Uhr | Domplatz - Schilderbaum

»Berühmte Schüler« Themenführung

Führung Zisterzienserkloster Pforte

Sa 26.12. | 30.01. | 27.02. | 10.30 Uhr

Schulporte, Besucherzentrum

»Zisterzienser Kloster Pforte« Führung

Zisterzienserkloster Pforte

Sa + So | 13.30 Uhr

Schulporte, Besucherzentrum

Weihnachtsglanz und Lichterträume

Sonderführung inkl. eines Heißgetränks

Sa | 05.12. | 15.30 Uhr | Bad Kösen, Café Schoppe

Spaziergang mit dem Nachtwächter

Sonderführung inkl. Laterne

Fr | 29.01. | 26.02. | 19.30 Uhr

ab Hintereingang Tourist Information (Baum)

Musik

Orgelkonzert zum Advent

So | 06.12. | 17.00 Uhr | Stadtkirche St. Wenzel

Musik im Kerzenschein - Orgel und Gesang

Jeweils 15 Minuten Musik

Sa | 12.12. | 15.00, 16.00 + 17.00 Uhr

Stadtkirche St. Wenzel

Musik und Texte zur Weihnacht

Do | 24.12. | 21.30 Uhr | Stadtkirche St. Wenzel

Musik für Trompete und Orgel

Festliches Galakonzert zu Silvester

Do | 31.12. | 21.00 Uhr | Stadtkirche St. Wenzel

Ausstellungen

Voraussichtlich ab 01.12.20 wieder geöffnet.

Naumburger Stadtgeschichte

Di-So | 10.00-17.00 Uhr | »Hohe Lilie«

Siedlungs- und Klostergeschichte,
Geschichte der Köseener Saline,
Käthe Kruses Puppenwelt, PEBE
Bausteine

Di-So | 10.00-17.00 Uhr | Bad Kösen, Romanisches Haus

Dipa Doreen Wolff - ZeitRäume

Kunstaussstellung

bis 31.12. | Naumburg, Rathausgalerie

Benutzt und gefeiert - Das Magdeburger
Recht im 20. und 21. Jahrhundert

bis 05.12. | Sa + So | 14.00-17.00 Uhr | Moritzkirche

Kunstmesse - regionale Künstler

Di-So | 01.12.-13.12. | 10.00-18.00 Uhr

Galerie im Schlösschen





Leben in Meyhen, Beuditz und Wettaburg: quirlig, bunt und nachhaltig

Beuditz, Wettaburg und Meyhen bilden das südlichste Gebiet der Domstadt und Naumburgs Wethaustück. Die drei Dörfer, die Zuhause und Heimat von 323 Menschen sind, gehören seit 1991 zu Naumburg und werden als eine Ortschaft verwaltet. Die Wethau, der kleine rechte Nebenfluss der Saale und Namensgeberin des Tals, schlängelt sich in unzähligen Schleifen gesäumt von Dörfern, Bäumen und Wiesen durch die hügelige Landschaft.

Am Kilometer 82,2 der Ostroute der Saale-Unstrut-Elster-Radacht (SUE) liegt Beuditz. In der Dorfmitte hat die Winzerfamilie Seeliger einen kleinen Weinberg aufgerebt. Der Weinberg bildet mit Bushaltestelle, Gemeindehaus und Dorfteich samt Schilfrohr und Entenhaus den Mittelpunkt des Dorfes. Darum reihen sich gepflegte Bauernhöfe und bewirtschaftete Bauerngärten. Die L 200, die hier Wethautalstraße heißt, verbindet Beuditz und das über 1200 Jahre alte Wettaburg, das sich um die Wethau schmiegt. Markenzeichen ist die evangelische Kirche, die auf dem Sandstein über dem Dorf thront.

Der SUE-Radweg verläuft parallel zur Landstraße L 200 durch den Wiesengrund am Bachlauf. Nach wenigen hundert Metern am Abzweig Wettaburg lohnt sich eine Rast im Schatten der Bäume. Für den freien Blick sorgen die hiesigen Bauernfamilien. Ihre Weidehaltung bedeutet nicht nur Landschaftspflege für Bachufer, Hänge und Streuobstwiesen, sondern wichtigen Lebensraum für Wildbienen, Schmetterlinge und Vögel.

Die Pflege des Dorfes, der Bräuche und des Miteinanders hat sich der Gesellschafts- und Pfingstverein auf die Fahnen geschrieben. Zum Dorfleben gehören zünftige Skatrunden und Schlachtfeste genauso wie Schönheitsreparaturen in Dorf und Flur. Höchste Priorität haben Himmelfahrt und Pfingsten. Die Pfingstburschen Beuditz-Wettaburg rocken das Wethautal mit Birkensetzen, Ständchenblasen und Pfingsttanz auf dem Beuditzer Dorfplatz. Das Kinderfest am Pfingstmontag hat sich längst bis in die Stadt herumgesprochen. Unter den lauschigen Kastanien am Teich bieten die Pfingstburschen allen Kindern bei freiem Eintritt einen kunterbunten Nachmittag. Der Festbetrieb startet am Himmelfahrtstag. Im Festzelt bewirbt der Verein die Ausflügler mit Schwein und Hammel vom Spieß, natürlich vom eigenen Hof, und selbst gebackenen Kuchen. Viele schöne Traditionen sind zudem die Ostereiersuche mit einem Osterfeuer, das Wettaburger Entenrennen auf der Wethau, ein Wandertag sowie ein Kabarettabend, für den das Feuerwehrhaus in Beuditz zur Bühne umfunktioniert wird und eine Halloween-Sause der Beuditzer Schlepperfreunde.

Den Stellenwert der Wethau, die früher viele Wassermühlen angetrieben hat, darunter die Herrenmühle, die ebenfalls zu Wettaburg gehört, symbolisiert der Wettaburger Brückenstein. 1867 hatten die ansässigen Bauern die erste Steinbrücke der beiden Orte über die Wethau gebaut.



Einweihung Brückenstein: Eckart Schütze, Andreas Keßler, Armin Müller



Momentaufnahme: gemeinsames Eisessen auf dem Dorfplatz

Beim Sanieren der Brücke wurde der Stein gesichert. Das Zeitzeugnis wurde liebevoll restauriert und erzählt seine Geschichte auf einer Tafel.

85 Höhenmeter trennen Beuditz und Wettaburg von Meyhen, mit 163 Einwohnern das größte der drei Dörfer, das an die Molauer Platte grenzt. Besonders stolz ist Andreas Keßler, Ortsbürgermeister und Vorsitzender des Feuerwehr- und Heimatvereins, dass kein Haus oder Hof leer steht. Weit über den Ort hinaus bekannt sind die Reitanlage und das Countryfest im August, das die Naumburger Westernbarden Easy Rider mit „Rodeo in Meyhen“ besingen.

Sechs Familien teilen das Hobby Pferd und natürlich fährt in Meyhen der Weihnachtsmann mit der Pferdekutsche am Dorfplatz vor, um die Kleinen zu beschenken. Unterdessen wärmen sich die Großen mit Glühwein an der Feuerschale. Auf dem Terminplan stehen außerdem das Ostereiersuchen am Ostersonnabend, ein zweitägiges Straßenfest im Sommer und ein Laternenumzug im Herbst. Der Wandertag mit Picknick führt Jahr für Jahr in die Dörfer der Nachbarschaft. Bei jeder Tour weiß der passionierte Historiker Wolfgang Berndt viel zu berichten. Wolfgang Berndt hat nicht nur die Chronik der Orte geschrieben; mit seiner Frau Monika Schierz erstellt er seit mehreren Jahren einen Heimatkalender. Für die Edition 2021 hat das Paar historische Bilder gesammelt. Jüngster Coup der beiden ist der Meyhener Bücherschrank. Jeder darf jederzeit darin stöbern, Bücher tauschen oder leihen.

Nur 200 Meter vom Bücherschrank entfernt steht Meyhens ältester historischer Schatz. Beim Abriss des Gutshauses 1979 kam ein romanischer Wohnturm zum Vorschein, der unmittelbar an die denkmalgeschützte Dorfkirche grenzt. In vielen hundert Arbeitsstunden hat der Verein in den letzten Jahren die Ruine gesichert, das Areal hergerichtet und eine Schautafel mit der Geschichte der Anlage aufgestellt. Mittlerweile arbeiten Vereine und Ortschaftsrat an neuen Projekten, um die vielen kleinen Schätze zu bewahren und das Landleben in Meyhen, Beuditz und Wettaburg zu bereichern.



Kirche u. romanischer Wohnturm, Meyhen



Beliebter Treffpunkt: Beuditzer Dorfplatz mit Blick auf das Weingut Seeliger

Wenn der Winter kommt ...



Der Sommer ist eine erlebnisreiche Jahreszeit: Es summt, surrt und zwitschert in der Luft, raschelt und hüpfert im Gras, plätschert und plumpst in den Gewässern. Überall ist Bewegung, ist Leben, sind Insekten, Vögel, und Tiere auf der Suche nach Nahrung. Doch dann kommen Herbst und Winter und mit ihnen wird das Leben schwerer. Die Tage werden kürzer und kälter, das Futterangebot wird immer kleiner.

Wer kann, wandert aus in wärmere Regionen. Das schaffen nur einige Vogelarten. Insekten, Tiere, Amphibien, Reptilien und Fische bleiben hier. Doch die Natur hat auch für sie gesorgt. Durch Winterschlaf, Winterstarre und Winterruhe überstehen sie diesen beschwerlichen Teil des Jahres.

Winterschlaf halten zum Beispiel Igel, Siebenschläfer, Fledermäuse und Murmeltiere. Sie verkriechen sich und nehmen keine Nahrung mehr zu sich, senken ihre Körpertemperatur und ihren Stoffwechsel, verringern ihre Atmung und den Herzschlag. Damit dies funktioniert, haben sie sich in den Monaten zuvor eine große Fettschicht angefressen. Wie lange der Winterschlaf dauert ist von Tier zu Tier unterschiedlich. Er beginnt meist im November bzw. Dezember und endet im Frühling, wenn die Tage länger und wieder wärmer werden. Beim Igel beginnt er Mitte November und dauert bis in den März oder April hinein. Siebenschläfer tun das meist schon ab Mitte September für ungefähr sieben Monate.

Auf keinen Fall dürfen die Tiere dabei gestört, also geweckt werden. Sie würden beim Erwachen und Herumirren viel Energie verbrauchen, die sie dringend für den Rest des Winters benötigen.

Winterruhe halten Eichhörnchen, Dachse, Biber, Waschbären und Braunbären. Dabei schlafen sie nicht so fest und durchgehend wie die Tiere im Winterschlaf, sondern werden von Zeit zu Zeit wach, um sich mit Nahrung zu versorgen. Ihr Energiebedarf und die Körperfunktionen sind ebenfalls reduziert.

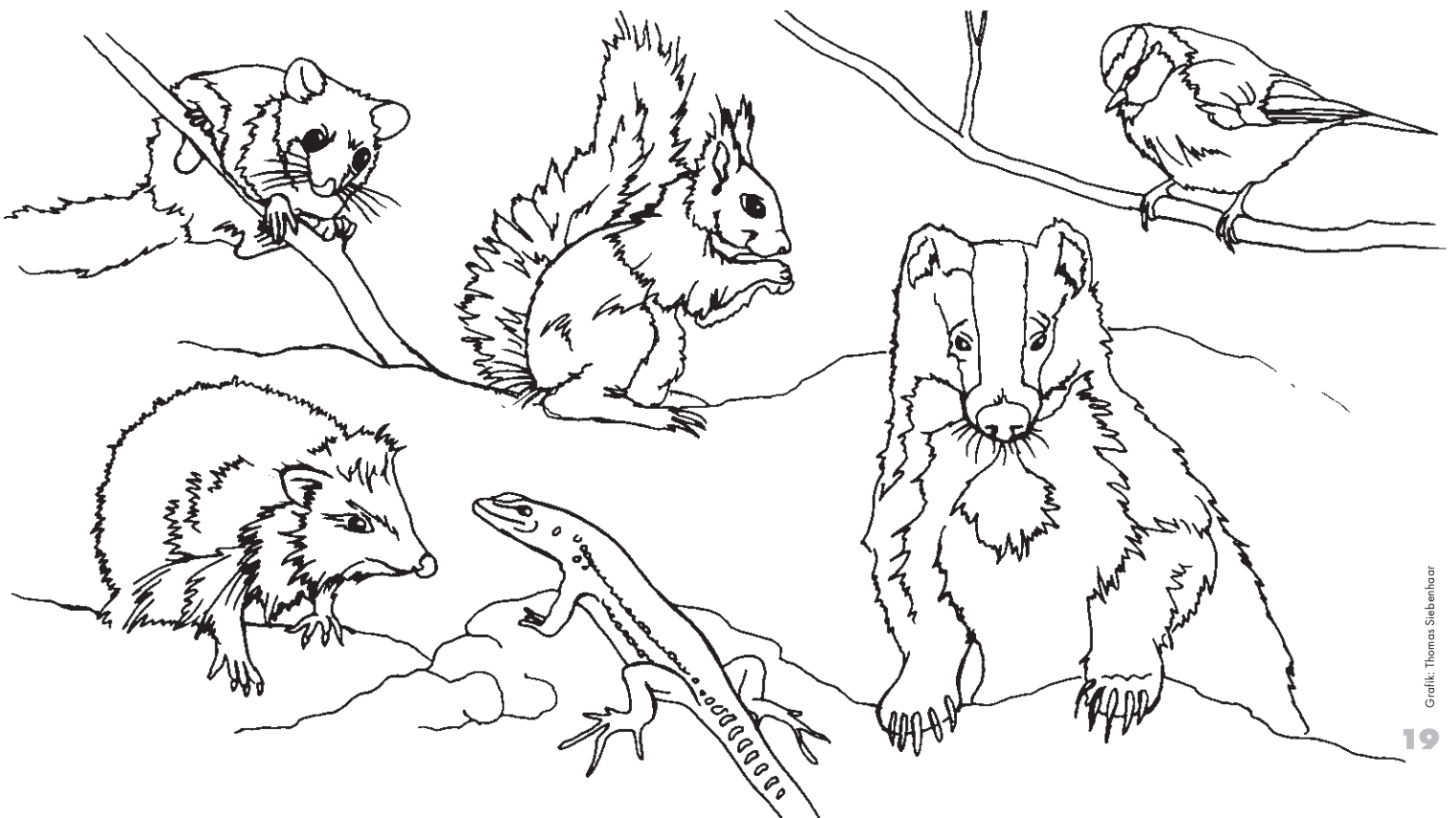
In Kältestarre fallen viele wechselwarme Tiere wie Reptilien, Insekten, Fische, Frösche und Kröten. Bei dieser Art Winterschlaf sind Herzschlag und Atmung extrem niedrig und sie können auch Temperaturen unter dem Gefrierpunkt aushalten. Ihr ganz besonderes Blut enthält ein Frostschutzmittel und bleibt dadurch immer flüssig. So können sie nicht erfrieren.



Viele Vogelarten fliegen nicht in wärmere Gebiete sondern bleiben im Winter in Deutschland. Das sind Amsel, Fink, Stieglitz, Zeisig, Sperling, Rotkehlchen, Dompfaff, Goldammer, Hausrotschwanz, Heckenbraunelle, Kernbeißer, Mönchsgrasmücke, Seidenschwanz und Zaunkönig. Auch Specht und Kleiber bleiben hier, ebenso Taube, Dohle, Elster, Krähe und Eichelhäher. Greifvogelarten wie Sperber und Eulen oder Wasservögel zählen zu den Vögeln, die im Winter in mitteleuropäischen Gebieten zu finden sind.

Die meisten Vogelarten ernähren sich in der kalten Jahreszeit von den Samen der Bäume und Wildkräuter. Wenn Pflanzen und Böden gefroren sind, kannst Du ihnen helfen, indem Du **Futterhäuschen oder Nistkästen** aufhängst und Vogelfutter bereitstellst. Hier können sie sich ausruhen und Nahrung finden. Geeignetes Futter können Sonnenblumenkerne oder Freiland-Futtermischungen sein, auch gehackte Nüsse, Hanf- oder Mohnsamen und Maiskörner. Rotkehlchen, Amseln oder Zaunkönige fressen vorrangig weiches Futter wie getrocknete Beeren, frisch geschnittenes Obst wie Äpfel sowie Haferflocken. Ein natürlicher Garten mit verwelkten Pflanzen, Holz- und Laubhaufen, unbeschnittenen Bäumen und Sträuchern bieten nicht nur Vögeln Lebensraum und Rückzugsorte.

Eine Auswahl unserer heimischen »Überwinterer« siehst Du auf diesem Ausmalbild:



Das TWN-Kreuzworträtsel - Sie können gewinnen!

Das richtige Lösungswort aus dem Kreuzworträtsel Nr. 3-2020 hieß: INHALTE. Dazu erreichten TWN wieder zahlreiche Postkarten- und Faxeingsendungen. Vielen Dank! Den Gewinnerpreis, einen Doppel-Waffelautomat im Wert von 50 Euro gewann Sylvia Steinz aus Naumburg.

Ein praktisches TWN-Schlüsselanhänger-Set gewannen Hans-Ulrich Dreßler und Sven Eulitz aus Naumburg sowie Kerstin Zimmermann aus Bad Kösen. Herzlichen Glückwunsch!

In dieser Ausgabe verlosen wir einen Schwibbogen mit Dom-Motiv von der Firma Metallbau-Behnke aus der Reihe der Naumburger Unikate sowie drei Bluetooth-Lautsprecher in weißer Farbe.

Einsendeschluss ist am 16. Dez. 2020.

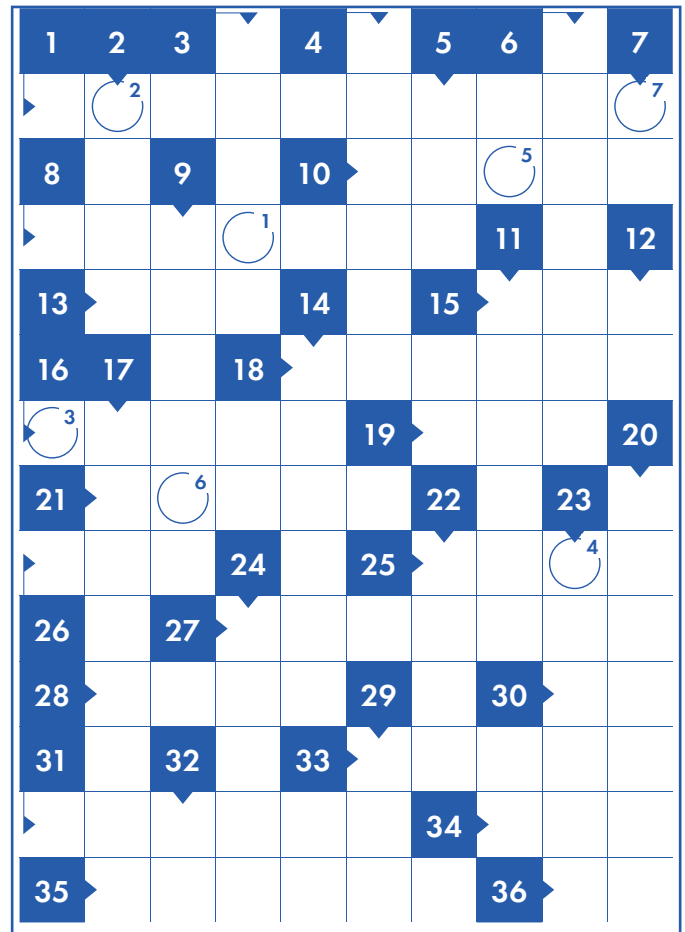
Senden Sie das richtige Lösungswort per Post an TWN, PF 1762, 06607 Naumburg oder per Fax an: 03445 755-102, Kennwort: Kreuzworträtsel.



Eine Barauszahlung des Gewinns sowie der Rechtsweg sind ausgeschlossen. Der Gewinner ist mit der Veröffentlichung seines Namens einverstanden. Mitarbeiter der TWN und deren Angehörige sind von der Teilnahme am Gewinnspiel ausgeschlossen.



- | | |
|--------------------------------------|--------------------------------------|
| 1 Eindruck | 10 Fischfanggerät |
| 2 chinesische Kaiserdynastie | 11 Krankenhaus |
| 3 dumm, albern | 12 lateinische Vorsilbe: weg |
| 4 Ansporn | 13 leichter Einspanner |
| 5 männlicher Artikel | 14 orientalische Märchenfigur |
| 6 Zunahme, Steigerung | 15 Ziegenleder |
| 7 Chem. Zeichen für Germanium | 16 Richtungsanzeiger |
| 8 Eingeweihter | 17 Mannschaftssport |
| 9 akustisches Warngerät | 18 Zierstrauch |



- | | |
|---|--|
| 19 umgangssprachlich: sehr viele | 29 Lichtempfindlichkeit vom Film |
| 20 geklärte Flüssigkeit | 30 engl. Fürwort: es |
| 21 Verbrechen | 31 Arbeitseifer |
| 22 Wiederschall | 32 Backzutat |
| 23 ein Fest begehen | 33 Lebensabschnitt |
| 24 Schauspielerin | 34 Papagei aus Mittel-/Südamerika |
| 25 Abk.: hohe Tonqualität | 35 geradlinig |
| 26 germanische Gottheit | 36 Teil der Bibel (Abk.) |
| 27 Wunder | |
| 28 Teil vom Tisch | |

Service

Technische Werke Naumburg GmbH

Steinkreuzweg 9 · 06618 Naumburg
Telefon 03445 755-0 · Fax 03445 755-102
www.twn-naumburg.de · info@twn-naumburg.de
Öffnungszeiten: Mo-Do 9-16 Uhr, Fr 9-13 Uhr

Kundenbüro Naumburg

Verbrauchsabrechnung Strom, Gas, Wasser
Salzstraße 15/16, Telefon 03445 755-164
Öffnungszeiten: Mo 9-13 Uhr, Di + Do 9-13 Uhr/14-18 Uhr,
Mi geschlossen, Fr 9-13 Uhr

Bitte benutzen Sie vorrangig den telefonischen Kontakt oder schreiben Sie uns per Post oder per E-Mail.

Beachten Sie eventuell eingeschränkte Öffnungszeiten.

Störungsmeldungen Strom/Gas/Fernwärme/Wasser
rund um die Uhr: 01802 755-222*

* 6 Cent pro Anruf aus dem Festnetz der Deutschen Telekom;
max. 42 Cent pro Minute aus Mobilfunknetzen

Tip: Kunden der TWN, die das Kundencenter in der Salzstraße 15/16 zur Klärung von Angelegenheiten aufsuchen und ihr Fahrzeug im City-Parkhaus abstellen, können sich ihren Parkschein im Kundencenter entwerthen lassen. Damit kann eine Stunde kostenlos geparkt werden.

Impressum

TWN informiert

Kundenmagazin der Technische Werke Naumburg GmbH

Herausgeber und Redaktion:

Technische Werke Naumburg GmbH, verantwortlich: Sabine Zimmer

Redaktionsschluss: 06.11.2020

Gesamtherstellung:

calibris GmbH | marketing + design, Unter den Bergen 4, 06647 Bad Bibra
Telefon: 034465 71000 · schirmer@calibris.de, www.calibris.de

Druck:

Schmidt Druck Naumburg, schmidt-druck@t-online.de
Telefon: 03445 202529, Fax: 03445 266075

Gedruckt auf Maxi satin, FSC zertifiziert

Auflage: 18.600 Exemplare

Bildnachweis:

Warnet Kommunikation, Torsten Biel, Nicky Hellfritsch, Stadt Naumburg, BDEW, bulabana, kösalina, HEA, TWN, Theater Naumburg, Fotolia, Adobe Stock, Servicegesellschaft Sachsen-Anhalt Süd mbH, Dr. Jens Zeidler, calibris GmbH, Naumburger Innenstadterverein, Sylvia Kühl