

twn



aktuell



Aktuelle Kurznachrichten

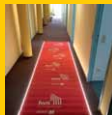
**Kirschfestanstecker
erhältlich**

**Förderprogramm
für E-Bikes**

**Roter Teppich
für die Kultur**

Abteilung Rohrnetz

**Bundesanstalt
Technisches Hilfswerk**



2/2016

**KUNDENMAGAZIN DER
TECHNISCHE WERKE NAUMBURG GMBH**



Liebe Leserinnen und Leser,

viele ansprechend kulturelle Höhepunkte erwarten Sie im Sommer. Ob das traditionelle Hussiten-Kirschfest, der Internationale Orgelsommer, die Neun Naumburger Nächte oder Aufführungen des Theaters Naumburg, nichts geht ohne Energie und dafür sorgen wir. Zahlreiche städtische Projekte (z. B. Eislaufbahn auf dem Weihnachtsmarkt) werden durch unser Engagement möglich. Unser neuer Kampagnenspruch: **»Meine Stadtwerke – Vertrauen ist wichtig«**, soll Sie bestärken, dass Sie mit uns den richtigen Energieversorger haben.

Genießen Sie den Sommer mit viel Energie!

Ihr Alfred Kraus – Geschäftsführer



**Meine Stadtwerke –
Vertrauen ist wichtig.**

www.twn-naumburg.de

Ein Partner von **ENERGY-M**



3 KURZ NOTIERT

Kirschfestanstecker bei TWN erhältlich
Georgenhortkinder freuen sich über Sitzsäcke
Salztorschüler absolvierten Umweltprojektwoche

KURZ NOTIERT 4

Tipps für ENERGY-M Cardbesitzer
Kleingartenverein »Teufelsgraben e.V.«
nutzt Sponsoring-Idee
Förderprogramm für E-Bikes



INHALT



5 KURZ NOTIERT

Gutes tun mit grünem Strom
Wasser trinken ist gesund!
Der Umwelt zuliebe – Online-Kundenportal!

KURZ NOTIERT 6

Ein roter Teppich für die Kultur
Uta-Grundschule gewinnt
ENERGY-M Cup 2016

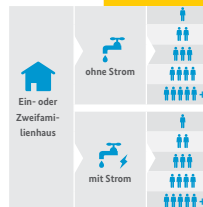


7 Die SG-SAS-SEITE

Die technische Abteilung Rohrnetz
der Servicegesellschaft
Übersicht der Armaturen in den Netzen
und die Netzlänge der Sparte Gas/Wasser

DIE WELLNESS-SEITEN 8+9

Informationen von bulabana, wellana
und »kösalina«



10 ENERGIE AKTUELL

Stromspiegel für Deutschland

SERVICE-SEITE 11

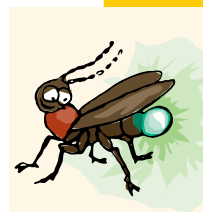
Serviceformular
Vereinsponsoringformular



12+13 KULTUR UND ERLEBNIS

DIE VEREINS-SEITE 14

THW: Faszination Hilfe
– Mitmachen und unterstützen



15+16 KOMMUNIKATIONSSEITE

Licht in der hellen Jahreszeit ...
Kreuzworträtsel
Impressum

■ Kirschanstecker bei TWN erhältlich

Ab sofort sind die traditionellen Kirschanstecker als Souvenir zusammen mit einem 5-Tagesbändchen für das Hussitenkirschanfest vom 23.06. bis 27.06. im Kundenbüro der TWN, Salzstraße 15/16 erhältlich.

Das 5-Tages-Bändchen mit dem diesjährigen rot-goldenen Kirschanstecker kostet einheitlich 12,00 Euro. Ausschließlich im Vorverkauf gibt es für bestimmte Kundengruppen Ermäßigungen. Wer eine **ENERGY-M Card** bzw. enviaM Card vorweisen kann, erhält das 5-Tages-Bändchen für **10,50 Euro**. An den Tageskassen können diese Ermäßigungen nicht mehr gewährt werden. Der Vorverkauf bei TWN endet am Dienstag, dem 21.06.

Öffnungszeiten des Kundenbüros:

Mo 9-15 Uhr, Di + Do 9-13 + 14-18 Uhr, Fr 9-13 Uhr (Mittwoch geschlossen)

Offizielle Verkaufsstellen sind:

- Tourist-Information Naumburg, Markt 6
- Bürgerbüro Naumburg, Markt 1 und
- Tourist-Information Bad Kösen, Naumburger Straße 13b

Der Festbeitrag im Überblick:

Vorverkauf:

5-Tages-Kirschanfestbändchen mit Kirschanstecker	12,00 Euro
ermäßigt mit ENERGY-M Card	10,50 Euro
ermäßigt für Erwerbslose	10,00 Euro

Tageskassen auf der Vogelwiese und im Hussitenlager:

5 Tages-Kirschanfestbändchen mit Kirschanstecker	12,00 Euro
Tagesbändchen Do-Mo	6,00 Euro

Kinder bis einschließlich 14 Jahre und Begleitpersonen von Schwerbehinderten mit dem Hinweis »B« haben freien Eintritt.



**MIT UNS
KÖNNEN SIE RECHNEN.**

**Wir freuen uns, Sie zum
Kirschanfest 2016 am 25. und 26. Juni
an unserem Stand auf dem
Naumburger Marktplatz
begrüßen zu dürfen!**

- **Kostenloser Trinkwasserausschank**
- **Hüpfburg für die Kleinen**

■ Georgenhortkinder freuen sich über Sitzsäcke

Große Freude herrschte am 23.05. bei den Hortkindern der Georgenschule. Denn an diesem Tag wurden nach der malermäßigen Instandsetzung der Räumlichkeiten die neu angeschafften und von TWN finanzierten bunten Sitzsäcke offiziell eingeweiht und sofort in Beschlag genommen. Dass die Idee für die Anschaffung so gut ankommt, freut Hortleiterin Frau Scharf sehr. Denn Kinder brauchen einen Ausgleich zum Unterricht und dieser wird im Ruheraum auf den bequemen Sitzsäcken erreicht. Für die unkomplizierte Unterstützung durch TWN dankte Frau Scharf im Beisein der Schüler.



Hortkinder auf den Sitzsäcken, endlich ein Platz zum Relaxen nach dem Toben.

■ Salztorschüler absolvierten Umweltprojektwoche

Im Rahmen der Umweltprojektwoche besuchten am 02.05. die vierten Klassen aus der Salztorschule das Wasserwerk Naumburg am Panoramaweg. Unter fachkundiger Betreuung von Wassermeister Andreas Arsand erfuhren die Schüler, welchen Weg das Wasser von der Quelle bis nach Hause nimmt und welche Aufbereitungsprozesse im Wasserwerk notwendig sind. Für die Projektwoche zum

Thema Wasser stellte TWN Arbeitshefte mit Wassergeschichten sowie Mini-Wasser-Labore zur Verfügung. Damit konnten die Schüler im Unterricht den Naumburger Härtegrad, den pH-Wert und den Nitrat-Wert ermitteln. Zur Umweltprojektwoche gehörten für die 3./4. Klassen auch der Besuch der Kläranlage Naumburg bei Schellsitz sowie der Besuch des Wertstoffhofes.



Besuch im Wasserwerk

Tipps für ENERGY-M Cardbesitzer

Wer Inhaber einer ENERGY-M Card der TWN in Naumburg ist, hat auch automatisch die Möglichkeit, alle Rabatte aus dem Citypowernetzwerk zu nutzen. Auf der Internetseite:

www.citypower.de

finden Sie alle Kundenvorteile im Überblick. Unter anderem steht für alle Kunden ein »Energiesparshop« bereit. Card-Inhaber erhalten 10 % Rabatt auf alle Energiesparshop-Produkte.

Des Weiteren können Sie beim Kauf des 5-Tages-Kirschfestbändchens sparen. Anstatt 12,00 Euro zahlen Sie nur 10,50 Euro bei Vorlage der ENERGY-M Card im Vorverkauf.

Auch bei den kulturellen Veranstaltungen der Stadt Naumburg wie der Internationale Orgelsommer, die Klangzeitkonzerte oder die Neun Naumburger Nächte erhalten Sie einen Rabatt von 1,00 Euro pro Eintrittskarte im Vorverkauf.

Viel Spaß beim Sparen wünscht Ihre TWN!



Kleingartenverein »Teufelsgraben« e.V. nutzt Sponsoring-Idee



Gerlinde Peterwitz und Hubertus Lettau bei der Scheckübergabe

Ermuntert durch das umgesetzte Vereins-sponsoring der TWN mit dem Kleingartenverein »Schöne Aussicht« Naumburg e.V. im vorigen Jahr, nahm sich Hubertus Lettau vom Kleingartenverein »Teufelsgraben« e.V. vor, für seinen Gartenverein ebenfalls aktiv zu werden und die Sponsoring-Idee: »Wir helfen einander!«, aufzugreifen. Sechs Mitglieder im Gartenverein fanden die Idee toll, dass es Unterstützung für den Verein gibt, wenn man Strom- oder Gaskunde bei TWN für ein Jahr oder zwei Jahre bleibt und dafür 10 bzw. 20 Euro Förderung erhält. Nach Vertragsabschluss konnten am 21.04. die

Mitglieder des Vorstandes Hubertus Lettau und Gerlinde Peterwitz für den Kleingartenverein »Teufelsgraben« e.V. einen Wertgutschein von TWN in Höhe von 120,00 Euro entgegen nehmen. Diese Summe wird für den Kauf von Garten-geräten verwendet.

Informationen zur Sponsoring-Idee sind unter www.twn-naumburg.de/sponsoring abrufbar.

Faltblätter zur Aktion sind im Kundenbüro sowie im Betriebsgebäude erhältlich.

Rückfragen:

Sabine Zimmer Tel.: 03445 755-132

Förderprogramm für E-Bikes

E-Bikes sind nach wie vor im Trend. In der Anschaffung sind sie zwar immer noch teuer und es gibt eine Vielzahl von Modellen, aber sie sind an Bequemlichkeit und Schnelligkeit nicht zu schlagen. Deshalb wollen wir die Anschaffung auch weiter fördern und unterstützen die Anschaffung mit 30 Euro.

Bedingungen sind, dass der Antragsteller vom 1.1. bis 31.12.2016 Stromkunde der TWN mit einem Mindestverbrauch von 500 Kilowattstunden im Rahmen eines gültigen Stromversorgungsvertrages ist und wenn der Fördervereinbarung eine Kopie des Kaufbeleges beigelegt ist.

Alle Informationen einschließlich des Förderantrages sind in einem Falblatt: »E-Bike Förderung« zusammengestellt. Erhältlich sind diese im Kundenbüro Salzstraße 15/16, im Betriebsgebäude Steinkreuzweg 9 sowie im Internet unter:

www.twn-naumburg.de/aktuelles.

Weitere Auskünfte erhalten Sie bei folgenden Ansprechpartnern:

Frank Borisch Tel.: 03445 755-106 oder Sabine Zimmer Tel.: 03445 755-132.



■ Gutes tun mit grünem Strom

Die Technische Werke Naumburg GmbH und Mitglieder der VDI-Bezirksgruppe Burgenlandkreis nahmen am Mittwoch, dem 20.04. in der Kita Sonnenschein in Bad Kösen am »Tag der offenen Tür« teil. In der Zeit von 9 bis 11 Uhr wurde mit den kleinen Forschern auf Reise ins Reich der Energie gegangen. An vier Mitmachstationen wurde das Thema: »Was kann der Wind, die Sonne und das Wasser?« erlebbar gemacht. Kinder bauten unter Anleitung z. B. eine Kartoffelbatterie und brachten LED-Lämpchen zum Leuchten, oder bauten einen Fingerwärmer, der die Sonnenwärme einfängt.

Ziel des Kinder-Energieprojektes war, Kinder frühzeitig für Wissenschaft und Technik zu begeistern bzw. Freude an naturwissenschaftlichen Themen zu vermit-



Kinder erfahren die Windkraft

keln. Vielleicht sind diese einmal die Ingenieure von Morgen. TWN unterstützte das Kinder-Energieprojekt für Kindergärten aus dem im vergangenen Jahr gebildeten Umwelfond, der die Nutzung

des Ökostromproduktes »TWNatürlich« zur Grundlage hat. Wesentliche Hilfe bei diesem Projekt leisteten die VDI-Mitglieder Dieter Gödicke, Jürgen Tänzer, Matthias Hoffman und Gerhard Brüsehaber.

■ Wasser trinken ist gesund!

Essen und Trinken halten Leib und Seele zusammen, sagt schon der Volksmund. Was viele aber nicht wissen: 1,5 bis 2 Liter Flüssigkeit sollte ein Erwachsener pro Tag zu sich nehmen. Mit Trinkwasser aus der Leitung ist das kein Problem. Ob als Durstlöcher getrunken oder als gesunde Suppe gegessen, das Naumburger Trinkwasser hat hervorragende Qualität. Es ist jederzeit verfügbar und mehr als ausreichend vorhanden. Die im Trinkwasser gelösten Mineralstoffe, wie z.B. Calcium und Magnesium, sind lebenswichtig. Studien bestätigen: Eine regelmäßige Flüssigkeitszufuhr erhält die Leistungs- und Konzentrationsfähigkeit bei Jung und Alt.

Lassen Sie sich durch einen Besuch an unserer Trinkwassertheke am 25. und 26.06. zum KirsCHFest auf dem Markt zum Trinkwassertrinken inspirieren. Zusätzlich liegen wieder köstliche Suppenrezepte und Trinkrezepte zum Selbermixen bereit.

Auszug aus der aktuellen Trinkwasseranalyse 2016

Qualitätsparameter	Gemessener Wert	Grenzwerte nach »Neue Trinkwasserverordnung« von 2001
Kalzium	115 mg/L	kein Grenzwert vorgegeben
Magnesium	19 mg/L	kein Grenzwert vorgegeben
Natrium	47 mg/L	200 mg/L
Kalium	4,6 mg/L	kein Grenzwert vorgegeben
Sulfat	160 mg/L	240 mg/L
Chlorid	69 mg/L	250 mg/L
Nitrat	11,8 mg/L	50 mg/L
pH-Wert	7,26	6,5-9,5
Härtebereich	hart (20,6° dH)	kein Grenzwert vorgegeben

Die komplette Trinkwasseranalyse ist auf <http://www.twn-naumburg.de/Trinkwasseranalyse.82.0.html> oder im Kundenbüro erhältlich.

■ Der Umwelt zuliebe – registrieren Sie sich in unserem Online-Kundenportal!

Der Online-Service für Kunden gewinnt immer mehr an Bedeutung. Darauf hat sich TWN mit der Einführung eines Online-Portals für seine Kunden eingestellt. Den Vertrag online zu verwalten, bringt viele Vorteile. Abgesehen von der bequemen Verwaltung von zu Hause aus oder von unterwegs, tun Sie auch etwas für die Umwelt. Kein Papiausdruck, keine Portokosten, kein Abheften. Alles gute Gründe, sich auf

www.twn-naumburg.de

im ONLINE-Service kostenlos zu registrieren. Im persönlichen Portal stehen Ihnen die Menüs: Nutzerprofil, Produkte, Verträge, Abrechnung und Service zur Verfügung. Zur Einsicht steht Ihnen z. B. die aktuelle Rechnungsansicht. Für Änderungsmitteilungen schreiben Sie uns einfach eine Mitteilung. Ob Korrektur der Rechnungsanschrift oder Änderung der Bankverbindung, alles kann rund um die Uhr im Kundenportal aktualisiert und online gepflegt werden. Nutzen Sie Ihren persönlichen Online-Service-der Umwelt zuliebe!

Kontakt:

Kundenservice Telefon: 03445 755-164
oder per Mail:
kundenservice@twn-naumburg.de



Unser Kundenportal: www.twn-naumburg.de
ALLES AUF EINEN KLICK!

Rund um die Uhr im Kundenportal:

- Verträge schnell und bequem von PC oder Tablet aus verwalten
- Korrektur der Rechnungsanschrift, Änderung der Bankverbindung oder die Übermittlung von Zählerständen

Nutzerprofil

Produkte

Verträge

Abrechnung

Service

Ein roter Teppich für die Kultur

Wir rollen den roten Teppich aus. Wer bei der Premiere des Theaterstückes »Das Urteil« im Theater Naumburg zu Gast war, wird über den roten Teppich der TWN gelaufen sein. Diese Symbolik steht für eine breite Unterstützung der TWN für den Kulturbereich.

Ob Straßentheatertage, KirsCHFest, Internationaler Orgelsommer, Klangzeit oder Neun Naumburger Nächte, TWN ist seit langem Unterstützer von kulturellen Highlights der Stadt. Dafür werden im laufenden Jahr 8.500 Euro zur Verfügung gestellt.

Eine Premiere der besonderen Art erwartet die Naumburger zum Jahresende. Dann geht »naumburg on ice« mit einer 12,5 mal 30 Meter großen Eisfläche auf dem Weihnachtsmarkt. Für dieses große städtische Vorhaben, das durch den Naumburger Innenstadtverein organisiert wird, haben sich der Geschäftsführer der TWN Alfred Kraus und der Geschäftsführer der Servicegesellschaft Sachsen-Anhalt Süd mbH Kay Lehmann bereit erklärt, einen Teil der Kosten für das Projekt



Beim Pressegespräch am 05.04., von links: Sylvia Kühl (Citymanagerin), TWN-Geschäftsführer Alfred Kraus, Geschäftsführer Servicegesellschaft Kay Lehmann, Armin Müller (Stellvertreter des OB) und Anke Weiland (Vorsitzende Innenstadtverein)

[Quelle: Stadt Naumburg/Prescher]

in Höhe von 20.000 Euro mitzufinanzieren. »Das ist toll und keine Selbstverständlichkeit. Die Eislaufbahn wertet die Attraktivität des Weihnachtsmarktes enorm auf«,

sagte Vize-Oberbürgermeister Armin Müller beim Pressegespräch Anfang April.

Uta-Grundschule gewinnt ENERGY-M Cup 2016

Am 25. Mai fand nunmehr zum 14. Mal der ENERGY-M Cup im Saalestadion Naumburg statt. Sechs Grundschulen aus Naumburg und dem Netzgebiet der enviaM waren der Einladung gefolgt und brachten neben ihrer Mannschaft auch etliche Fans zur Unterstützung mit. Die in Staffel A und Staffel B eingeteilten Mannschaften spielten jeweils in ihrer Staffel 2 x 8 Minuten jeder gegen jeden mit viel Geschick und Begeisterung.

Danke an dieser Stelle den ehrenamtlichen Schiedsrichtern Hubert Lienau, Harald Kirchhoff und Silvio Schaller für die Unterstützung des Turniers!

Energiegeladen mit Verpflegungsbeuteln versorgt, konnten die Halbfinale, das Spiel um Platz 5 und 3 sowie das Finale ausgetragen werden.

Den begehrten ENERGY-M Pokal holte sich am Ende nach Neun-Meter-Schießen mit der Saltorschule die Uta-Grundschule Naumburg. Sie darf am 23.06. in Weißenfels um den begehrten ENERGY-M Cup-Wanderpokal kämpfen. Herzlichen Glückwunsch!



Die glücklichen Sieger der Uta-Grundschule

Hier die Platzierungen:

- | | |
|-----------|--|
| 1. Platz: | Uta-Grundschule Naumburg |
| 2. Platz: | Salztor-Grundschule Naumburg |
| 3. Platz: | Grundschule Eckartsberga |
| 4. Platz: | Bergschule Bad Kösen/Montessori-Grundschule Naumburg |
| 5. Platz: | Thomas-Müntzer-Grundschule Sieglitz |
| 6. Platz: | Grundschule Nebra |

Für interessierte Schüler, Lehrer, Eltern und Betreuer sind Fotos vom Turnier auf der Internetseite: www.energy-m.de abrufbar.

Die technische Abteilung Rohrnetz der Servicegesellschaft

Das Rohrnetz in Naumburg, Weißenfels und Merseburg wird durch die Abteilung Technischer Service Rohr bei der Servicegesellschaft Sachsen-Anhalt Süd mbH betreut. Abteilungsleiter Lutz Holz ist für die Sicherstellung des ordnungsgemäßen Zustandes des Gas- und Wassernetzes und die Organisation von Wartungs- und Instandhaltungsmaßnahmen verantwortlich. Des Weiteren ist er mit verantwortlich für die Planung und Vorbereitung von Anlagen- und Netzerweiterungen.

Zwanzig Mitarbeiter, aufgeteilt an den drei Standorten in Naumburg, Weißenfels und Merseburg sorgen tagtäglich dafür, dass die Versorgung mit Gas und Wasser im Rohrnetz reibungslos funktioniert. Sollte es zu Störungen im Netz kommen, gehen diese bei der Leitstelle der SGSAS ein. Der diensthabende Dispatcher informiert dann die für die Störungsbeseitigung infrage kommenden Mitarbeiter. Nach dem Erhalt der genauen Daten, fahren die Mitarbeiter zum Ort des Geschehens, um die Störung zu beseitigen.

Zur Vermeidung von Störungen werden durch die Gas- und Wassernetzmonteure regelmäßig Inspektionen an Gasregelanlagen, Hauseinführungen, Schiebern, Hydranten und im Rohrnetz durchgeführt. Ebenso erfolgen Wartungen an Anlagen und Betriebsmitteln entsprechend den anerkannten Regeln der Technik. Zur Betreuung der Anlagen gehören z. B. auch die drei von den Stadtwerken betriebenen Erdgastankstellen in Naumburg, Weißenfels und Merseburg. Im August und Oktober diesen Jahres wird u. a. in Zusammenarbeit mit dem DVGW wieder



Abteilungsleiter Lutz Holz bei der Planung

eine turnusmäßige Rohrnetzspülung im Trinkwassernetz von Naumburg (Bürgergartenviertel/Siedlungsviertel) durchgeführt. Alle Rädchen von der Planung, Information an die Kunden bis zur Ausführung werden in Gang gesetzt.

Auch bei großen Events wie den Sporttagen oder dem KirsCHFest ist die Abteilung Rohrnetz mit seinen Mitarbeitern zur Stelle, die Trinkwassertheke oder ein Wasserstandrohr aufzubauen. Die Aufgaben bleiben in jeder Hinsicht vielseitig.

Übersicht der vorhandenen Armaturen in den Netzen der Stammhäuser und dazu die Netzlänge der Sparte Gas/Wasser, welche von Mitarbeitern der Abteilung Technischer Service Rohr betreut werden



Technischer Service – Rohr (T-SR)

Abteilungsleiter:	Lutz Holz Tel.: 03443 2873-420
Meister Gas:	Tobias Ufer Tel.: 03443 2873-422
Meister Wasser:	Mario Eichhorn Tel.: 03443 2873-421

Armaturen im Netz der Technische Werke Naumburg

Armaturen Gas/Wasser:	478 Schieber Gas aller Druckstufen 5014 Stück Gas - 5485 Stück Wasser 7557 Schieber Wasser - 1216 Hydranten
Gasnetz:	150,6 km
Wassernetz:	205,0 km
(Angaben ohne Hausanschlüsse)	

Armaturen im Netz der Stadtwerke Weißenfels

Armaturen Gas/Wasser:	987 Schieber Gas aller Druckstufen
Anzahl der Hauseinführungen:	5447 Stück Gas - 6397 Stück Wasser 8523 Schieber Wasser - 974 Hydranten
Gasnetz:	186,6 km
Wassernetz:	198,0 km
(Angaben ohne Hausanschlüsse)	

Armaturen im Netz der Stadtwerke Merseburg

Armaturen Gas:	469 Schieber aller Druckstufen
Anzahl der Hauseinführungen:	4397
Gasnetz:	143,4 km
(Angaben ohne Hausanschlüsse)	



Neue Sommeröffnungszeiten

Während der Sommermonate Mai bis August gelten folgende Öffnungszeiten:

Sport- und Freizeitbad

Montag-Sonntag 10.00-20.00 Uhr

Das Frühaufsteherschwimmen (1 Std. - nur Sportbecken) findet weiterhin von 7.00-11.00 Uhr statt.

Das Feierabendschwimmen (1 Std.) ist nun bereits ab 16.00 Uhr möglich.

Saunalandschaft

Montag-Freitag 12.00-20.00 Uhr

Samstag/Sonntag 9.00-20.00 Uhr

ACHTUNG!

Dienstag ist Damensauna!

Revisionschließung

Wir reparieren, erneuern und warten die Anlagen! Die Revision des bulabana Naumburg findet **vom 13. bis einschließlich 26. Juni 2016** statt. Während dieser Zeit bleibt das gesamte Sport- und Freizeitbad sowie die Sauna- und Wellnesslandschaft geschlossen.

Veranstaltungsvorschau

13. bulabana Beachvolleyball-Turnier am Samstag, 6. August

Das Beachvolleyball-Turnier findet ab 9.00 Uhr statt. Interessenten bitte bis 15. Juli anmelden! Rechtzeitige Anmeldung garantiert die Teilnahme - das Teilnehmerfeld ist auf zwölf Mannschaften begrenzt!

Besuchen Sie uns auf  **facebook!**

Wellnessangebot

Baden, Peelen, Cremen und Massieren mit der organischen Traubenkernpflege im Wellana ist ein pures Wellness-Erlebnis. Unser Wellness-Team bietet Ihnen die nachfolgenden Anwendungen zum Sonderpreis. Die Behandlungszeit wird der Saunazeit gut geschrieben!



JUNI

Kombibehandlung – Shiatsu für Schulter/Rücken und Klangschalenmassage »Die eigene Mitte stärken«

Durch Stress, Bewegungsmangel etc. kann es zu Störungen des Energieflusses kommen. Durch gezielte Berührungen der Energielaufbahnen mit Druck und Dehnungen wird die Energie wieder zum Fließen gebracht. Anschließend zelebrieren wir die Klangmassage nach Peter Hess: »Der Ton der Klangschale berührt unser Innerstes, er bringt die Seele zum Schwingen. Der Klang löst Spannungen, mobilisiert die Selbstheilungskräfte und setzt schöpferische Energien frei.«

Angebotspreis für 40 Minuten: 30,00 €

JULI

Fußreflexzonenmassage »Zeigt her Eure Füße«

Bei der Fußreflexzonenmassage wird angenommen, dass jedes Organ des menschlichen Körpers einer bestimmten Stelle am Fuß zugeordnet ist. Durch Drücken dieser Reflexzonen am Fuß kann eine positive Wirkung an dem entsprechenden Organ erzielt werden.

Angebotspreis für 30 Minuten: 19,00 €

August

Gesichtsmassage »Pure Entspannung«

Diese Behandlung mit erwärmtem Traubenkernöl verschönt Ihr Gesicht auf natürliche Art und ist die ideale Grundlage für eine Gesichtsregeneration. Durch die Traubenkernextrakte wird Ihre Haut nicht nur besser durchblutet und entschlackt, sondern auch geglättet.

Angebotspreis für 20 Minuten: 17,00 €

SauVINO



Kurmittelzentrum Bad Kösen



Rückblick Eröffnungswochenende

Am Samstag, dem 23. April fand die offizielle Eröffnungsveranstaltung des kösalina Kurmittelzentrums in Bad Kösen statt.

Am darauf folgenden Sonntag, zum Tag der offenen Tür, lockte das modernisierte Kurmittelzentrum schätzungsweise 2.000 neugierige Besucher an. Bei den Führungen durch die gesamte Anlage konnte man sich die neue Saunaaanlage mit BioSauna, FinnSauna und Dampfbad, die Therapieräume mit Massageliegen und Badewanne, die Salzgrotte, den Gymnastikraum und das neue Sole-Thermal-Bewegungsbecken anschauen.



Unser Angebot rund um Therapie, Prävention und Wellness

Ab dem 01.06. 2016 starten wir in unserem neu eröffneten Kurmittelzentrum mit verschiedensten Gesundheitskursen und Angeboten, zum Beispiel mit unseren Präventionskursen im Solewasser (Aquafitness) und im Entspannungsraum (neue Rückenschule). Dabei werden Sie von unserem fachkundigem Personal angeleitet. Unsere Kurse sind für jede Altersgruppe und jedes Fitnesslevel geeignet und zertifiziert.

Aqua-Fitness im Solebecken (erster Kurs ab 6. 6. 2016)

Diese Anwendung stärkt gelenkschonend den gesamten Körper und ist ein ideales Herz-Kreislauf-Training – perfekt zum Spaß haben, Abnehmen, Kräftigen und Auspowern! Zehn Einheiten á 45 min kosten 100 Euro, die von fast jeder Krankenkasse zum Teil oder sogar ganz erstattet werden.

Die neue Rückenschule

Sie wollen (mal wieder) etwas für Ihren Rücken tun? Sie leiden unter einseitiger Arbeitsbelastung oder bewegen sich einfach zu wenig? Oder haben Sie einfach Spaß und Freude an Fitness und Gesundheit und würden gerne mehr über Bandscheibe, Wirbelsäule und Co erfahren? Dann trainieren Sie mit uns in zehn Einheiten á 60 min Ihre Kraft, Beweglichkeit, Ausdauer, Koordination und die grauen Zellen! Die Kurskosten von 80 Euro werden von fast jeder Krankenkasse zum Teil oder sogar ganz erstattet.

Freie Wassergymnastik (fortlaufend ab dem 1. 6. 2016)

Alle, die terminlich flexibel sein wollen, können ohne Voranmeldung jeweils 30 min unter Anleitung unseres Therapeuten an diesem Kurs teilnehmen. Er findet immer mittwochs 9.00 und 17.00 Uhr und freitags 10.00 und 13.30 Uhr statt. Sie zahlen pro Kurs nur sieben Euro und können im Anschluss für zusätzliche drei Euro noch 30 min schwimmen gehen.



Wir freuen uns auf Sie!
Ihr kösalina Team.

Stromspiegel für Deutschland

Der Stromspiegel soll Haushaltskunden bei der Bewertung ihres Stromverbrauchs unterstützen. Mithilfe der eigenen Stromrechnung und den bundesweiten Vergleichswerten des Stromspiegels können Privathaushalte ihren Verbrauch einordnen, z. B. als »niedrig«, »mittel« oder »hoch«. Dabei werden auch Faktoren wie Haushaltsgröße, Gebäudetyp und die Art der Warmwasserbereitung berücksichtigt.

Der Stromspiegel setzt auf die Auswertung von 144.000 bundesweiten Verbrauchsdaten. Damit Haushaltskunden ein noch genaueres Bild von der Zuordnung ihres Stromverbrauchs erhalten, wird der Stromverbrauch in sieben Klassen eingeteilt.

Gering bis hoch: Das bedeuten die Kategorien

A = gering	Herzlichen Glückwunsch, Sie verbrauchen viel weniger Strom als vergleichbare Haushalte. Weiter so!
B = niedrig	Sie benötigen weniger Strom als vergleichbare Haushalte. Doch auch Sie können noch sparen. Nutzen Sie Ihre Sparmöglichkeiten voll aus!
C + D = mittel	Ihr Verbrauch liegt im Schnitt bzw. leicht darunter. Einige Möglichkeiten zum Stromsparen werden offensichtlich bislang nicht ausreichend genutzt. Das sollten Sie ändern.
E + F = hoch	Sie verbrauchen mehr Strom als vergleichbare Haushalte. Für Sie lohnt es sich besonders, nach Ursachen für Ihren hohen Verbrauch zu suchen und Strom zu sparen.
G = sehr hoch	Ihr Stromverbrauch ist sehr hoch. Sie sollten dringend herausfinden, woran das liegt, und schnell aktiv werden.

In drei Schritten sehen Sie mit dem Stromspiegel, wo Sie mit Ihrem Stromverbrauch liegen.

- 1 Nehmen Sie Ihre aktuelle Stromrechnung zur Hand und schauen Sie, wie hoch Ihr jährlicher Stromverbrauch ist. Dieser ist in Kilowattstunden (kWh) angegeben.
- 2 Suchen Sie in der Vergleichstabelle die für Sie passende Zeile – abhängig von Gebäudetyp, Warmwasserbereitung und Haushaltsgröße.
- 3 Vergleichen Sie den Wert auf Ihrer Stromrechnung mit den Vergleichswerten des Stromspiegels.

Ist Ihr Stromverbrauch hoch oder gering? Die Vergleichswerte des Stromspiegels für Deutschland 2016

Gebäudetyp	Warmwasser	Personen im Haushalt	Verbrauch in Kilowattstunden (kWh) pro Jahr						
			Gering				Sehr hoch		
			A	B	C	D	E	F	G
Ein- oder Zweifamilienhaus	ohne Strom	1 Person	bis 1.500	bis 2.100	bis 2.700	bis 3.200	bis 3.500	bis 4.200	über 4.200
		2 Personen	bis 2.100	bis 2.500	bis 3.000	bis 3.300	bis 3.800	bis 4.500	über 4.500
		3 Personen	bis 2.600	bis 3.200	bis 3.500	bis 4.000	bis 4.500	bis 5.500	über 5.500
		4 Personen	bis 3.000	bis 3.500	bis 4.000	bis 4.500	bis 5.000	bis 6.000	über 6.000
	mit Strom	1 Person	bis 1.800	bis 2.400	bis 3.000	bis 3.600	bis 4.300	bis 6.000	über 6.000
		2 Personen	bis 2.500	bis 3.000	bis 3.500	bis 4.000	bis 4.700	bis 6.500	über 6.500
		3 Personen	bis 3.200	bis 4.000	bis 4.400	bis 5.000	bis 6.000	bis 7.500	über 7.500
		4 Personen	bis 3.500	bis 4.400	bis 5.000	bis 5.800	bis 6.600	bis 8.200	über 8.200
Wohnung im Mehrfamilienhaus	ohne Strom	1 Person	bis 800	bis 1.100	bis 1.300	bis 1.500	bis 1.900	bis 2.500	über 2.500
		2 Personen	bis 1.300	bis 1.700	bis 2.000	bis 2.300	bis 2.600	bis 3.200	über 3.200
		3 Personen	bis 1.800	bis 2.200	bis 2.600	bis 3.000	bis 3.500	bis 4.000	über 4.000
		4 Personen	bis 2.000	bis 2.500	bis 3.000	bis 3.400	bis 4.000	bis 4.600	über 4.600
	mit Strom	1 Person	bis 1.200	bis 1.500	bis 1.900	bis 2.100	bis 2.600	bis 3.400	über 3.400
		2 Personen	bis 2.000	bis 2.500	bis 3.000	bis 3.200	bis 3.600	bis 4.400	über 4.400
		3 Personen	bis 2.700	bis 3.400	bis 3.900	bis 4.300	bis 5.000	bis 6.000	über 6.000
		4 Personen	bis 3.100	bis 4.000	bis 4.500	bis 5.000	bis 5.800	bis 7.100	über 7.100

Die Spannweite des Stromverbrauchs ist groß – je nach Geräteausstattung und Nutzung. Sie erfordert eine detaillierte Differenzierung der Verbrauchsdaten.

Die Klassen A bis G bilden jeweils 14,3 Prozent der Haushalte ab.

[Quelle: VKU]

SEPA-Lastschriftmandat

Gläubiger-Identifikationsnummer DE74TWN00000468505



Ich ermächtige die Technische Werke Naumburg GmbH, Zahlungen von meinem Konto mittels Lastschriftverfahren einzuziehen. Zugleich weise ich mein Kreditinstitut an, die von der Technische Werke Naumburg GmbH auf mein Konto gezogenen Lastschriften einzulösen.

Hinweis:

Ich kann innerhalb von acht Wochen, beginnend mit dem Belastungsdatum, die Erstattung des belasteten Betrages verlangen. Es gelten dabei die mit meinem Kreditinstitut vereinbarten Bedingungen.

Kundennummer/Rechnungseinheit

Vorname und Nachname (Kontoinhaber)

Straße und Hausnummer

Postleitzahl und Ort

Kreditinstitut

BIC _ _ _ _ _ | _ _ _ _

IBAN DE _ _ | _ _ _ _ | _ _ _ _ | _ _ _ _ | _ _

Ort, Datum und Unterschrift

Technische Werke Naumburg GmbH · Steinkreuzweg 9 · 06618 Naumburg
Telefax: (0 34 45) 755-102



Vereinssponsoringformular

Vereinsunterstützung

Name

Vorname

Straße | Nummer

PLZ

Ort

Telefon

E-Mail

Ich bin bereits TWN-Kunde* (Kunden-Nr.: _____) und bekunde hiermit mein Interesse, durch die Verlängerung meines Vertrages um ein Jahr bzw. um zwei Jahre nachfolgenden Verein zu unterstützen:

Verein: _____

Abteilung: _____

Bitte legen Sie mir ein Vertragsangebot dazu vor.

Ich möchte TWN-Kunde* werden und mit dem Abschluss eines Vertrages über eine Laufzeit von einem Jahr bzw. von zwei Jahren nachfolgenden Verein unterstützen:

Verein: _____

Abteilung: _____

* Das Sponsoring wird nicht für ENERGY-M e@sy Tarife gewährt.

Bitte legen Sie mir ein Vertragsangebot vor.

Bitte informieren Sie mich über das Vereinssponsoring.

Schneiden Sie dieses Formular aus und senden Sie dieses in einem Umschlag an TWN per Post oder Fax.
 Adresse: Technische Werke Naumburg GmbH · Steinkreuzweg 9 · 06618 Naumburg · Telefax: (0 34 45) 755-102



Theater Naumburg

Schultheatertage

- **Mo 06.06.** | 19.30 Uhr | Theatersaal
- **Di 07.06.** | 19.30 Uhr | Theatersaal
- **Fr 10.06.** | 09.00 Uhr | Theatersaal
11.00 Uhr | Theatersaal
- **Di 14.06.** | 09.00 Uhr | Theatersaal
11.00 Uhr | Theatersaal
- **Mi 15.06.** | 10.00 Uhr | Theatersaal
13.00 Uhr | Theatersaal

»Shakespeares sämtliche Werke (leicht gekürzt)«

Von Adam Long/Daniel Singer und Jess Winfield | Marientor

- **Do 09.06.** | 19.30 Uhr
- **Fr 10.06.** | 19.30 Uhr
- **Sa 11.06.** | 19.30 Uhr
- **Do 16.06.** | 19.30 Uhr
- **Fr 17.06.** | 19.30 Uhr
- **Sa 18.06.** | 19.30 Uhr
- **Do 30.06.** | 19.30 Uhr
- **Fr 01.07.** | 19.30 Uhr
- **Do 07.07.** | 19.30 Uhr
- **Fr 08.07.** | 19.30 Uhr
- **Do 18.08.** | 19.30 Uhr
- **Fr 19.08.** | 19.30 Uhr
- **Do 25.08.** | 19.30 Uhr
- **Fr 26.08.** | 19.30 Uhr
- **Sa 27.08.** | 19.30 Uhr



© Theater Naumburg

»Das hässliche Entlein«

Ein Märchen nach Hans Christian Andersen (für Kinder ab 4 Jahre)

- **Mi 22.06.** | 15.00 Uhr | Klinikum Burgenlandkreis

Kinderkirschfest im Marientor »Guten Tag, kleines Schweinchen«

- **So 26.06.** | 15.00 Uhr | Marientor

»1. Naumburger Theaterspaziergang«

Theater mal anders. Die ganze Stadt – ein Theater!

- **Sa 02.07.** | 19.30 Uhr | Stadt Naumburg
- **Sa 09.07.** | 19.30 Uhr | Stadt Naumburg

Theatermensen im Gespräch

»Der zerbrochne Krug«

Lustspiel von Heinrich Kleist

- **Sa 03.09.** | 17.00 Uhr | Foyer

In vino veritas | Premiere

- **Sa 03.09.** | 20.30 Uhr | Weingut Hey

»Der zerbrochne Krug«

Lustspiel von Heinrich Kleist

- **Di 06.09.** | 14.30 Uhr | Foyer
Lehrerfortbildung
- **Fr 09.09.** | 19.30 Uhr |
Schwurgerichtsgebäude
Premiere

- **Sa 10.09.** | 19.30 Uhr | Foyer
ABO und Freiverkauf
- **Di 13.09.** | 10.00 Uhr | Foyer
- **Mi 14.09.** | 10.00 Uhr | Foyer
- **Fr 16.09.** | 19.30 Uhr | Foyer
- **Sa 17.09.** | 19.30 Uhr | Foyer
- **Mi 21.09.** | 17.00 Uhr | Foyer
- **Do 22.09.** | 10.00 Uhr | Foyer
- **Fr 23.09.** | 19.30 Uhr | Foyer

Frau Meier, die Amsel

Figurentheater für Kinder ab 4
Mit Kristine Stahl

- **Di 20.09.** | 09.30 Uhr | Theatersaal
- **Mi 21.09.** | 09.30 Uhr | Theatersaal
- **Do 22.09.** | 09.30 Uhr | Theatersaal

Sa 24.09. | 10.00 Uhr | Foyer

Casting für »Der kleine Prinz«

Dom

- **09.06.** | 19.00 Uhr | Seminarraum Domklausur
Vortrag »Memleben und der Weinbau an Saale und Unstrut«
Hubertus Sommerfeld (Halle)

- **11./12.06.** | 10.00–18.00 Uhr | Domgarten
Naumburger Meister Markt
u.a. mit einem Aktionsstand der KinderDomBauhütte:
Thema »Düfte des Mittelalters«

- **11./12.06.** | 13.00 Uhr | Domgarten
Sonderführung »Es grünt so grün... der Naumburger Domgarten«

- **12.06.** | 10.00 Uhr | Dom
Choralkantate von Max Reger
Naumburger Domchor, Solisten,
Predigt: Altbischof Axel Noack

- **16.06.** | 08.30 Uhr | Dom
Schulkonzert »Die Goldene Brücke«
montalbäne Ensemble & Naumburger
Domsingschule mit Naumburger Flüchtlingen

- **25.06.** | 19.30 Uhr | Kreuzgang Dom
Kirschfestkonzert
Weltliche Chormusik von Felix Mendelssohn
Bartholdy, Johannes Brahms u.a.

- **29.06.** | 10.00 Uhr | KinderDomBauhütte
Ferienaktion »Eine Bauhütte für fleißige Bienen«

- **29.06.** | 19.00 Uhr | Dom
Musikalische Peter-Pauls-Andacht
mit dem Naumburger Kammerchor

- **02.07.** | 13.00 Uhr | Dom
»Die Schrift im Verborgenen«
Sonderführung durch Archiv und Bibliothek

- **02.07.** | 15.00 Uhr | KinderDomBauhütte
KreativNachmittag für Erwachsene
»Lichtblick Romanik«

- **06.07.** | 10.00 Uhr | KinderDomBauhütte
Ferienaktion »Himmliches Licht«

- **09.07.** | 19.00 Uhr | Domgarten
Sommer-Wein-Nacht
Musik, Wein, kulinarische Genüsse im
stimmungsvollen Domgarten-Ambiente

- **13.07.** | 10.00 Uhr | KinderDomBauhütte
Ferienaktion »Säulen zum Lesen«

- **16.07.** | 15.00 Uhr | KinderDomBauhütte
FamilienSamstag »Jetzt wird's wild – Domtieren auf der Spur«

- **16.07.** | 19.30 Uhr | Ägidienkapelle Domplatz 8
Kapellenkonzert »An Gott zweifeln – an Bach glauben«
J. S. Bach und seine Erben in Musik und Texten

- **20.07.** | 10.00 Uhr | KinderDomBauhütte
Ferienaktion »Mein Domgarten zum Mitnehmen«

- **23.07.** | 19.30 Uhr | Dom
Chorkonzert
Motetten von Heinrich Schütz, Hugo Distler u.a.,
Kantorei Speyer

- **27.07.** | 10.00 Uhr | KinderDomBauhütte
Ferienaktion »Hoch hinaus! Domtürme entdecken«

- **29.07.** | 18.30 Uhr | Dom
Sonderführung »Auf dem Jakobsweg durch den Naumburger Dom«

- **01.08.** | 10.00 Uhr | KinderDomBauhütte
Ferienaktion »Stein auf Stein – Das Welterbe-Memory«

- **03.08.** | 10.00 Uhr | KinderDomBauhütte
Ferienaktion: »Lichtblick Romanik«

- **05.08.** | 10.00 Uhr | KinderDomBauhütte
Ferienaktion: »Botanik in Stein«

- **06.08.** | 13.00 Uhr | Dom
»Die Schrift im Verborgenen«
Sonderführung durch Archiv und Bibliothek

- **08.08.** | 10.00 Uhr | KinderDomBauhütte
Ferienaktion: »Düfte des Mittelalters«

- **10.08.** | 10.00 Uhr | KinderDomBauhütte
Ferienaktion: »Heilige Reliquien«

- **20.08.** | 19.30 Uhr | Dom
MDR-Musiksommer
MDR Rundfunkchor a cappella

- **21.08.** | 15.00 Uhr | Marienkirche am Dom
Kinderkonzert »CLASSIC – modern«
Orchestermusik mit Kindern für Kinder und Erwachsene

- **26.08.** | 18.30 Uhr | Dom
Sonderführung »Hoch hinaus im Abendrot: Domtürme bei Sonnenuntergang«

- **03.09.** | 13.00 Uhr | Dom
»Die Schrift im Verborgenen«
Sonderführung durch Archiv und Bibliothek

- **10.09.** | 19.30 Uhr | Dom, Westchor
Kapellenkonzert
Vokalensemble »DEMORALES«

- **11.09.** | 11.30 Uhr, 13.30 Uhr, 15.30 Uhr | Dom
Tag des offenen Denkmals
Sonderführung »Domerhaltung im Zeitenwandel«

- **15.09.** | 19.00 Uhr | Seminarraum Domklausur
Vortrag »Exoten in den Gewächshäusern. Globalisierung und Handel im Spiegel der Gewächshausfauna«
Michael Unruh (Großsida)

Sonstige Veranstaltungen

- **»Orgel punkt zwölf«**
Jeden Mi, Sa, So, Feiertag | 12.00 Uhr |
 Kirche St. Wenzel
 Mittagskonzerte an der Hildebrandt-Orgel
- **21.06.** | 19.00 Uhr | Marienort Naumburg
Mittsommernacht mit Falk Zenker (Gitarre),
 Die 3 Herren (Didgeridoo), Tilman Birr (Poetry
 Slam), Strömkarlen (skandinavische Musik),
 Gustavo Imusa (Folklore aus Patagonien) und
 einer Szene aus dem »1. Naumburger Theater-
 spaziergang«
- **24.-28.06.**
Naumburger Hussiten-Kirschkfest
- **25.06.** | 19.30 Uhr | Naumburg, Dom/
 Kreuzgang
Kirschkfestkonzert 2016
 Werke von Brahms, Mendelssohn u. a.
 Naumburger Kammerchor und Kammerchor
 Zeitz
- **26.06.** | 9.00 Uhr | Marien-Magdalenen-
 Kirche
Ökumenischer Kirschkfestgottesdienst
- **26.06.** | 12.00 Uhr | Stadtkirche St. Wenzel
**Festliches Improvisationskonzert zum
 Naumburger Kirschkfestlied**
- **26.06.** | 15.00 Uhr | Marienort Naumburg
Musik für Kinder
 Kinderfest mit dem Theater
 Naumburg
- **02.07.** | 16.00 Uhr | Marienort, Naumburg
**»Wein(ver)führung« – Stadtführung mit
 Weinverkostung**
- **Neun Naumburger Nächte**
 21.00 Uhr | Marienort Naumburg
 - **02.07.** Daktarimba - Magic »African Jazz«
 - **09.07.** Söndörgö - ungarisches Ensemble
 - **16.07.** Loharano - madagassisch-
deutsches Session Projekt
 - **23.07.** Si Senior! - traditionell latein-
amerikanische und spanische Musik
mit Margarita Gonzáles und Musikern aus
Kuba, Venezuela, Peru und Argentinien

- **30.07.** | »Yxalag – junge Klezmer Band
- **06.08.** | »Stella's Morgenstern« – New &
Old Jewish Folk
- **13.08.** | Back to India – traditionelle,
folkloristische bis klassische indische Musik
mit Musikern aus Indien, Nepal, Israel und
Deutschland
- **20.08.** | Woodwind & Steel – Irish Folk
- **06.08.** | 16.00 Uhr | Marienort, Naumburg
**»Wein(ver)führung« – Stadtführung mit
 Weinverkostung**
- **21.08.** | 15.00 Uhr | Marienkirche am Dom
Musik für Kinder »CASSIC – modern«
 Orchestermusik mit Kindern für Kinder und
 Erwachsene
- **26.-28.08.**
Naumburger Weinfest
- **03.09.** | 16.00 Uhr | Naumburg, ab
 Marienort
**»Wein(ver)führung« – Stadtführung mit
 Weinverkostung**
- **18.09.** | 15.00 Uhr | Stadtkirche St. Wenzel
Musik für Kinder
 »Ein Orgelkonzert zum Wünschen«
 Orgelkonzert zum Mitraten und Wünschen
 mit anschließender Orgelführung für Kinder
- **24.09.** | 19.00 Uhr | Stadtkirche St. Wenzel
**Orgel-Improvisationen mit Chormusik und
 Redebeiträgen**
- **24.09.** | 19.00 Uhr | Stadtkirche St. Wenzel
»Bachs Musik grenzenlos« –
 Konzert zum Hildebrandt-Tag 2016
 Flötenquartett »Seldom Sene« (Amsterdam)
 Knaben der Nachwuchsklasse des Thomaner-
 chores Leipzig Gotthold Schwarz (Leipzig) –
 Chorleitung und Moderation Wenzelsorganist
 David Franke (Naumburg) – Orgel
 u. v. a. m.
 Mit Lichtilluminationen von Alexander
 Goldstein (Gleina)
 Werke von Johann Sebastian Bach sowie
 Improvisationen über Themen Johann
 Sebastian Bach

Sportveranstaltungen

- **11.06.** | 08.00–14.00Uhr |
 Puschendorfstadion Zeitz
 SG Eintracht Zeitz e.V.
2. Sportabzeichentag
- **11.06.** | ab 09.30 Uhr | Sportplatz Saubach
 TV 1922 Saubach e.V.
Freiluft Volleyballturnier
- **17.-19.06.** | Fr 17.00 Uhr, So 18.00 Uhr |
 Sportplatz des SV Großgrimma
 SV Großgrimma e.V.
24. Heimatfest
- **17.-19.06.** | Bootshaus Schönburg
 Kanuclub Schönburg e.V.
41. Sommeronnenwendfahrt
- **19.06.** | ab 14.00 Uhr | Hotel »Schöne Aussicht«
 Weißenfels
 1. TSC »Blau-Gelb« Weißenfels e.V.
Leistungsschau Kinder und Jugend/Tanz
- **25.06.** | 09.00–13.00 Uhr | Schießstand
 Weischütz
 Schützenverein Laucha von 1551 e.V.
Sommerpokal
- **28.06.** | 10.00–18.00 Uhr | Sportanlage
 Freyburg
 FC RSK Freyburg e.V.
Knabenturnier
- **08.-10.07.** | Fr 18.00 Uhr, So 17.00 Uhr |
 Sportplatz Saubach
 TV 1922 Saubach e.V.
Fußballturniere
- **16./17.07.** | 10.00 Uhr | Schießplatz Lossa
 GKS Lossa 1995 e.V.
Sommerpokal Wurfscheibe
- **13.08.** | 09.00–13.00 Uhr | Schießstand
 Weischütz
 Schützenverein Laucha von 1551 e.V.
Schützenfestpokal
- **13.08.** | 09.00–16.00 Uhr | Schießplatz Lossa
 GKS Lossa 1995 e.V.
Vereinsmeisterschaft Wurfscheibe
- **14.08.** | 09.00–14.00 Uhr | Schießstand
 Weischütz
 Schützenverein Laucha von 1551 e.V.
Bürgerkönigsschießen
- **14.08.** | 09.00–16.00 Uhr | Alltröglitz
 SG Eintracht Zeitz e.V.
**9. Radrennen um den Pokal des Chemie- &
 Industrieparks Zeitz**
- **20.08.** | ab 10.00 Uhr | Freyburg
 LGV Gleina e.V.
34. Jahn-Gedenklauf
- **03.09.** | Reitanlage Zeitz
 Reit- und Fahrverein Zeitz-Bergisdorf e.V.
WBO-Turnier
- **04.09.** | ab 10.00 Uhr | Bootshaus Schönburg
 Kanuclub Schönburg e.V.
19. Schönburger Schlauchbootrennen
- **09.-11.09.** | Naumburg, Blütengrund
 Naumburger Kanu Club e.V.
11. Burgenlandfahrt auf Saale und Unstrut
- **17./18.09.** | 09.00–13.00 Uhr | Schießplatz
 Lossa
 GKS Lossa e.V.
Herbstpokal Wurfscheibe



Faszination Hilfe – Mitmachen und unterstützen

Mit seiner freiwilligen Basis von rund 80.000 ehrenamtlichen Helferinnen und Helfern untersteht das **Technische Hilfswerk** dem Bundesinnenministerium.

Das THW kann auf eine ereignisreiche Entwicklung zurückblicken. Am 22. August 1950 wurde es vom damaligen Bundesinnenminister Gustav Heinemann und von Otto Lummitzsch gegründet. Heute ist die Bundesanstalt eine moderne Organisation und weltweit tätig.

Von Anfang an ist der Leitgedanke – die humanitäre Idee – sich für den Schutz der Bevölkerung und die Not leidenden Menschen zu engagieren, geblieben.

»Seit 60 Jahren sind die Helfer täglich im Einsatz und leisten ihren Beitrag«, sagt Andreas Beuthan, der Ortsbeauftragte Naumburg.

Der Ortsverband Naumburg hat 55 Mitglieder, davon zehn Jugendliche. Zu den vielseitigen Einsätzen zählen z. B. die Hochwasserhilfe, der Einsatz zur Rettung schwerer Unfälle, die technische Hilfe bei Stromausfällen, die Unterstützung der Feuerwehren, des DRK und die Bereitstellung technischer Ausrüstung. Auch die Sicherung der Umzüge vom KirsCHFest und vom Winzerfest in Naumburg gehören zu den Aufgaben des THWs. Die Liste der Einsatzoptionen ist vielfältig und genau das ist die Herausforderung.

»Gern möchten wir mit unserer Arbeit junge Menschen für die Übernahme von Verantwortung begeistern, denn unsere Gesellschaft braucht ehrenamtliche Helfer, die in Notsituationen mit der erworbenen Fachkenntnis professionelle und persönliche Hilfe leisten können. Wir sind eine Gemeinschaft Gleichgesinnter und das verbindet uns. Nicht nur die Theorie, das Ablegen einer Prüfung und die praktischen Übungen fördern das Wir-Gefühl, wir gestalten zum Teil auch unsere Freizeit gemeinsam. Dazu gehören unter anderem das jährliche Sommerfest und der Neujahrsempfang.«, sagt Andreas Beuthan.

»Wer sich für Technik interessiert, gerne im Team arbeitet und anderen Menschen helfen möchte, ist bei uns genau richtig! Frauen und Männer aus allen Bereichen der Gesellschaft und jeden Alters werden gebraucht.«

Übrigens: Für die Zeit eines Einsatzes müssen die Mitglieder keine Urlaubstage beanspruchen. Es erfolgt die Freistellung durch den Arbeitgeber.



Sie haben Interesse?

Andreas Beuthan

Telefon: 03445 772049 oder 0170 4756460

www.ov-naumburg.thw.de



Reaktionsspiel mit Ball im Jugendausbildungslager



Ausbildung in Sangerhausen gemeinsam mit der enviaM



Aufbau eines Dreibocks durch die THW-Jugend zum Straßenbahnfest in Naumburg

Licht in der hellen Jahreszeit ...



© Fotolia: TStudio

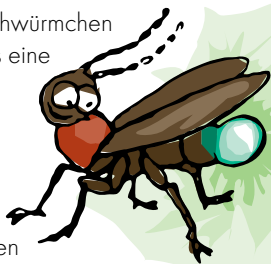
Wenn kleine Lämpchen glühen ...

An warmen Abenden – wenn es langsam dunkel wird – kannst Du manchmal von Mai bis September auf Wiesen, in Gärten und an Waldrändern geheimnisvolle Lichter beobachten. Dahinter verbergen sich weder kleine Elfen, noch böse Geister, die Dich in die Irre führen wollen. Verantwortlich dafür sind die Glühwürmchen, die eigentlich »Leuchtkäfer« heißen.

Bei Tageslicht sehen die bräunlichen Käfer völlig unauffällig aus. Bei uns in Mitteleuropa gibt es den Großen, den Kleinen Leuchtkäfer und den Kurzflügel-Leuchtkäfer. Sie können ihren Hinterleib zum Leuchten bringen. Doch wie funktioniert das?

Damit die Glühwürmchen leuchten, muss eine komplizierte biochemische Reaktion ablaufen. Durch einen Reiz wird in den Zellen das so genannte »Luziferin« aktiviert. Dieses produziert ein kaltes Licht, das aber sehr schwach ist. Eine Kerze z. B. leuchtet 1.000 Mal stärker. Für die Käfer ist es aber ausreichend, um auf sich aufmerksam zu machen, da sie nur nachts unterwegs sind. Beim Großen als auch beim Kleinen Leuchtkäfer kann nur das Männchen fliegen. Entdeckt es beim Ausschauhalten das auffällige Leuchten des Weibchens, landet es direkt bei ihm.

Man muss nicht befürchten, dass sich die kleinen Käfer ihre Hinterteile verbrennen. Das Licht, das sie erzeugen, ist nämlich kalt.



»Abendrot – Schönwetterbot ...

Morgenrot – Schlechtwetter droht« heißt eine alte Bauernregel. Doch stimmt sie auch und wie entsteht das Abendrot?

Geht die Sonne am Abend unter, dann können wir manchmal beobachten, wie sich der Himmel im Westen mal mehr und mal weniger rot färbt. Diese schöne Farbe entsteht, wenn die Sonne die Wolken von unten anstrahlt, mit einem Licht, das sich aus vielen verschiedenen Farben zusammensetzt. An einem Regenbogen kann man das sehr schön sehen. Auf dem Weg zur Erde wird das Licht der Sonne immer wieder an den Gasteilchen der Luft (also der Atmosphäre) abgelenkt, man sagt auch »gestreut«. Steht die Sonne sehr tief, dann muss ihr Licht einen längeren Weg durch die Erdatmosphäre zurücklegen, als dies tagsüber der Fall ist. Wenn dann auch noch viele Wassertropfchen in der Luft sind, dann verstärkt sich die Streuung und wir sehen nur noch die roten Anteile des Lichts. So können wir uns an einem wunderschönen Sonnenuntergang mit Abendrot erfreuen.

Das Abendrot gilt als Anzeichen für ein kommendes schönes Wetter. Das stimmt in den meisten Fällen, da wir häufig Westwind haben und die Wolken in die entgegengesetzte Himmelsrichtung ziehen. Wir sehen also im Westen keine Wolken, die Regen bringen können.

Bei Morgenrot sehen wir im Osten keine abgezogenen Wolken, meist aber schon das Regenwetter im Westen.

Weht der Wind aus anderen Richtungen, dann können wir uns aber auf diese Regel nicht verlassen.

Kräuter-Lampions

Wunderschöne leuchtende Tischdekorationen für ein Sommerfest im Freien sind kleine Lampions, die Du selbst basteln kannst. Du benötigst dazu pro Lampion einen Luftballon und ein bis zwei Bögen dünnes Transparentpapier, außerdem noch gepresste Blüten und Blätter (z. B. Gänsefingerkraut und Vogelknöterich), Tapetenkleister, eine Schüssel, eine Tasse, einen Löffel, ein Band oder eine Kordel, eine Nadel und Deko-Draht.

Das Transparentpapier reißt Du in zwei mal drei Zentimeter große Stücke und gibst sie in die Schüssel. In der Tasse rührst Du ein bis zwei Esslöffel Tapetenkleister nach den Hinweisen auf der Packung an. Dann bläst Du den Luftballon zur gewünschten Größe auf und verknotest das Ende. Damit Du ihn später zum Trocknen aufhängen kannst, befestigst Du dort ein Band.



Du hältst den Luftballon mit der einen Hand fest und streichst mit den Fingern der anderen Hand Kleister auf seine Oberfläche. Damit Du später problemlos ein Teelicht in die Öffnung hineinstellen kannst, lässt Du oben einen ausreichend großen Teil frei. Nun tippst Du mit den klebrigen Fingern in die Schüssel mit den Transparentpapier-Schnipseln, fischst Dir nach und nach eins heraus und beklebst damit den Luftballon. Die Schicht sollte zwei bis drei Lagen dick sein. Jetzt werden die gepressten Blüten und Blätter auf dem Ballon positioniert und mit einer letzten Schicht Transparentpapier rundherum abgedeckt. Dann kannst Du den Ballon zum Trocknen aufhängen. Das kann schon zwei bis drei Tage dauern. Wenn sich die Außenhülle langsam von selbst vom Ballon löst, dann ist sie trocken. Mit der Nadel bringst Du den Ballon zum Platzen und stichst neben der Öffnung des Lampions zwei gegenüberliegende Löcher ein. Jetzt befestigst Du hier den Deko-Draht als Aufhänger, stellst ein Teelicht in das Innere und das Sommerfest kann beginnen.

TWN-Kreuzworträtsel – Hier können Sie gewinnen!

Das richtige Lösungswort aus dem Kreuzworträtsel in Ausgabe 1/2016 hieß SAATGUT. Über einen OBI-Gutschein im Wert von 50 Euro konnte sich Kurt-Richard Zweigler aus Bad Kösen freuen. Herzlichen Glückwunsch!

In dieser Ausgabe verlosen wir für das richtige Lösungswort 5 x 2 Kirschfestbänder inkl. Kirschfestanstecker zum kostenfreien Eintritt für fünf Tage auf der Vogelwiese. Einsendeschluss ist am 15.06.2016. Eine Barauszahlung des Gewinns sowie der Rechtsweg sind ausgeschlossen.

Senden Sie das richtige Lösungswort per Post an:

TWN, PF 1762, 06607 Naumburg
oder per Fax an (0 34 45) 755-102,
Kennwort: Kreuzworträtsel.



Service

Technische Werke Naumburg GmbH

Steinkreuzweg 9 · 06618 Naumburg
Telefon (0 34 45) 755-0 · Telefax (0 34 45) 755-102
www.twn-naumburg.de · info@twn-naumburg.de
Öffnungszeiten: Mo 9-15 Uhr, Di + Do 9-13 und 14-18 Uhr, Fr 9-13 Uhr

Kundenbüro Naumburg

Verbrauchsabrechnung Strom, Gas, Wasser
Salzstraße 15/16 · Telefon (0 34 45) 755-164
Öffnungszeiten seit 1. 1. 2015:
Mo 9-15 Uhr, Di + Do 9-13 Uhr/14-18 Uhr, Mi geschlossen,
Fr 9-13 Uhr

Kundenbüro Bad Kösen

Naumburger Straße 13 b · Telefon (0 34 45) 755-169
Öffnungszeiten:
November-März: Mo 10-14 Uhr, Mi 14-17 Uhr
April-Oktober: Mo 10-14 Uhr, Mi 15-18 Uhr

Störungsmeldungen Strom/Gas/Fernwärme/Wasser rund um die Uhr: (0 18 02) 755-222

(6 Cent pro Anruf aus dem Festnetz der Deutschen Telekom;
max. 42 Cent pro Minute aus Mobilfunknetzen)

Tipp: Kunden der TWN, die das Kundenbüro in der Salzstraße 15/16 zur Klärung von Angelegenheiten aufsuchen und ihr Fahrzeug im City-Parkhaus abstellen, können sich ihren Parkschein im Kundenbüro entwerthen lassen. Damit kann eine Stunde kostenlos geparkt werden.

Impressum

TWN aktuell

Kundenmagazin der Technische Werke Naumburg GmbH

Herausgeber:

Technische Werke Naumburg GmbH, verantwortlich: Sabine Zimmer

Redaktionsschluss:

25.05.2016

Redaktion und Realisation:

calibris | marketing + design · Unter den Bergen 4 · 06647 Bad Bibra
Telefon: (03 44 65) 71 000 · schirmer@calibris.de · www.calibris.de

Druck:

Schmidt Druck Naumburg · schmidt-druck@t-online.de
Telefon: (0 34 45) 20 25 29 · Fax: (0 34 45) 26 60 75

Gedruckt auf Cyclus Print matt von antalis

Zertifiziert mit EU Ecolabel & Blauer Engel

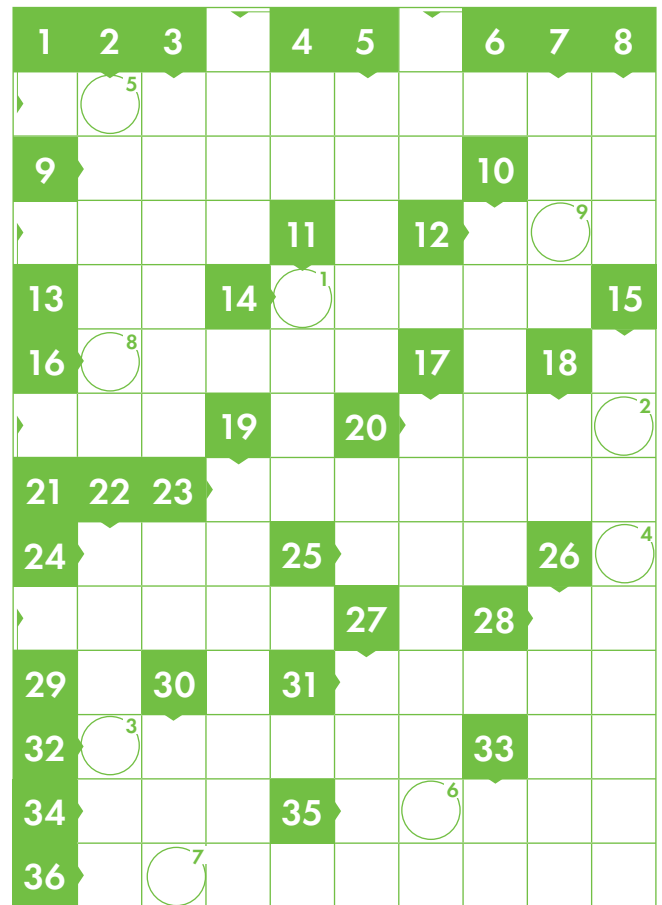
100% Recycling - Papier aus verantwortungsvollen Quellen



Auflage:

18.500 Exemplare

Bildnachweis: TWN · calibris | marketing+design · Titel: © demarco/fotolia.com · Torsten Biel · Theater Naumburg · HEA · KSB · Stadt Naumburg · VKU · THW



- | | |
|--|--|
| 1 eine Verkehrsregelung | 20 folglich (latein.) |
| 2 Balkon, Söller | 21 moldawische Währung |
| 3 Inselgruppe im Pazifik | 22 Kurort an der Lahn (2 W.) |
| 4 Krankheitshöhepunkt | 23 Hundelaut |
| 5 französisch: zwischen | 24 Männername |
| 6 italienisch:drei | 25 Witzfigur, Gauner |
| 7 Großmütter | 26 Saiteninstrument |
| 8 Zeichentrickfigur
(... und Jerry) | 27 Figur der Operette
»Wiener Blut« |
| 9 Zitrusfrucht | 28 altjapanisches Brettspiel |
| 10 große Trockenheit | 29 Denksportler |
| 11 Lastenheber | 30 Schellfischart |
| 12 Held der Edda | 31 Vorname Maffays |
| 13 altes Maß des Luftdrucks | 32 große Dummheit |
| 14 winzig gelockt | 33 Flächenmaß |
| 15 Leute solcher Art | 34 Vorname von US-Filmstar
Gibson |
| 16 inneres Organ | 35 Mühsal, Tortur |
| 17 Kontinente | 36 nachdenken, grübeln |
| 18 indianische Sprachfamilie | |
| 19 fesseln | |

LÖSUNG:

